



# АДМИНИСТРАЦИЯ ГОРОДА МАГНИТОГОРСКА ЧЕЛЯБИНСКОЙ ОБЛАСТИ

## ПОСТАНОВЛЕНИЕ

08.02.2019

№ 1548 - П

О внесении изменений в постановление администрации города от 12.07.2013 № 9385-П

В соответствии с пунктом 15 части 1 статьи 16 Федерального закона «Об общих принципах организации местного самоуправления в Российской Федерации», статьей 16 Федерального закона «О государственном регулировании производства и оборота этилового спирта, алкогольной и спиртосодержащей продукции и об ограничении потребления (распития) алкогольной продукции», Правилами определения органами местного самоуправления границ прилегающих к некоторым организациям и объектам территорий, на которых не допускается розничная продажа алкогольной продукции, утвержденными постановлением Правительства Российской Федерации от 27.12.2012 № 1425, руководствуясь Уставом города Магнитогорска,

### ПОСТАНОВЛЯЮ:

1. Внести в постановление администрации города от 12.07.2013 № 9385-П «Об определении границ прилегающих к некоторым организациям и объектам территорий, на которых не допускается розничная продажа алкогольной продукции, с приложением схем границ прилегающих территорий для каждой организации и (или) объекта» (далее – постановление) следующие изменения:

1) пункт 4 постановления изложить в следующей редакции:

«4. Утвердить схемы границ прилегающих территорий, на которых не допускается розничная продажа алкогольной продукции, для каждой организации и (или) объекта (1-2013 - 560-2019) (приложение).»;

2) в приложении к постановлению наименование схемы № 307-2013 (вход 1) изложить в следующей редакции:

«Границы территории, прилегающей к МДОУ «Детский сад № 23» города Магнитогорска, расположенного по адресу: ул. Енисейская, дом 70, на которой не допускается розничная продажа алкогольной продукции»;

3) в приложении к постановлению наименование схемы № 307-2013 (вход 2) изложить в следующей редакции:

«Границы территории, прилегающей к МДОУ «Детский сад № 23» города Магнитогорска, расположенного по адресу: ул. Енисейская, дом 70, на которой не допускается розничная продажа алкогольной продукции»;

4) в приложении к постановлению наименование схемы № 308-2013 (вход 1) изложить в следующей редакции:

«Границы территории, прилегающей к МДОУ «Детский сад № 23» города Магнитогорска, расположенного по адресу: ул. Лесопарковая, дом 102/1, на которой не допускается розничная продажа алкогольной продукции»;

5) в приложении к постановлению наименование схемы № 308-2013 (вход 2) изложить в следующей редакции:

«Границы территории, прилегающей к МДОУ «Детский сад № 23» города Магнитогорска, расположенного по адресу: ул. Лесопарковая, дом 102/1, на которой не допускается розничная продажа алкогольной продукции»;

6) в приложении к постановлению наименование схемы № 309-2013 (вход 1) изложить в следующей редакции:

«Границы территории, прилегающей к МДОУ «Детский сад № 118» города Магнитогорска, расположенного по адресу: ул. Индустриальная, дом 34, на которой не допускается розничная продажа алкогольной продукции»;

7) в приложении к постановлению наименование схемы № 309-2013 (вход 2) изложить в следующей редакции:

«Границы территории, прилегающей к МДОУ «Детский сад № 118» города Магнитогорска, расположенного по адресу: ул. Индустриальная, дом 34, на которой не допускается розничная продажа алкогольной продукции»;

8) в приложении к постановлению наименование схемы № 309-2013 (вход 3) изложить в следующей редакции:

«Границы территории, прилегающей к МДОУ «Детский сад № 118» города Магнитогорска, расположенного по адресу: ул. Индустриальная, дом 34, на которой не допускается розничная продажа алкогольной продукции»;

9) приложение к постановлению дополнить схемами 560-2019 (вход 1), 560-2019 (вход 2).

2. Настоящее постановление вступает в силу после его официального опубликования.

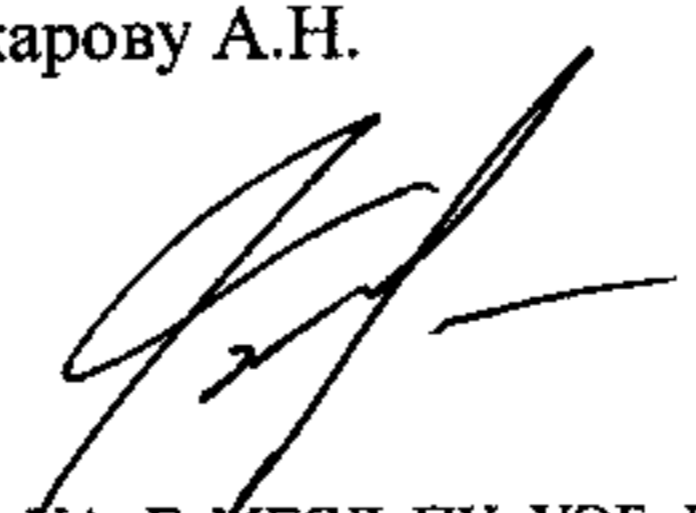
3. Службе внешних связей и молодежной политики администрации города (Рязанова О.М.):

1) опубликовать настоящее постановление в средствах массовой информации;

2) разместить настоящее постановление на официальном сайте администрации города.

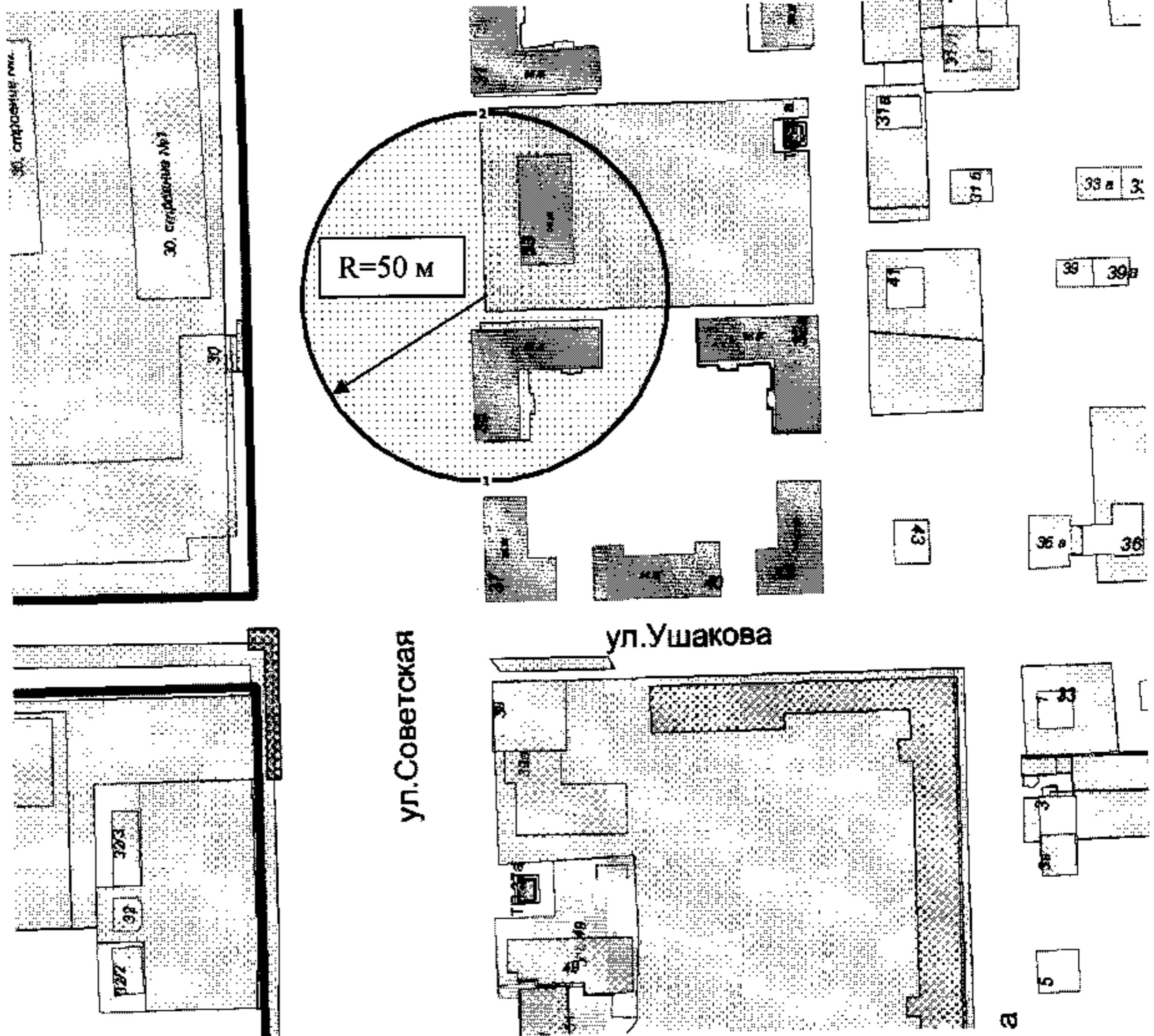
4. Контроль исполнения настоящего постановления возложить на заместителя главы города Макарову А.Н.

Глава города



С.Н. Бердников

Разослано: Макаровой А.Н., СВСиМП, УАиГ, МГСД, ПУ, УЭБивПО, УЭиИ, УО, Гарант, Центр Информправо, прокуратуре Ленинского района, в дело еф



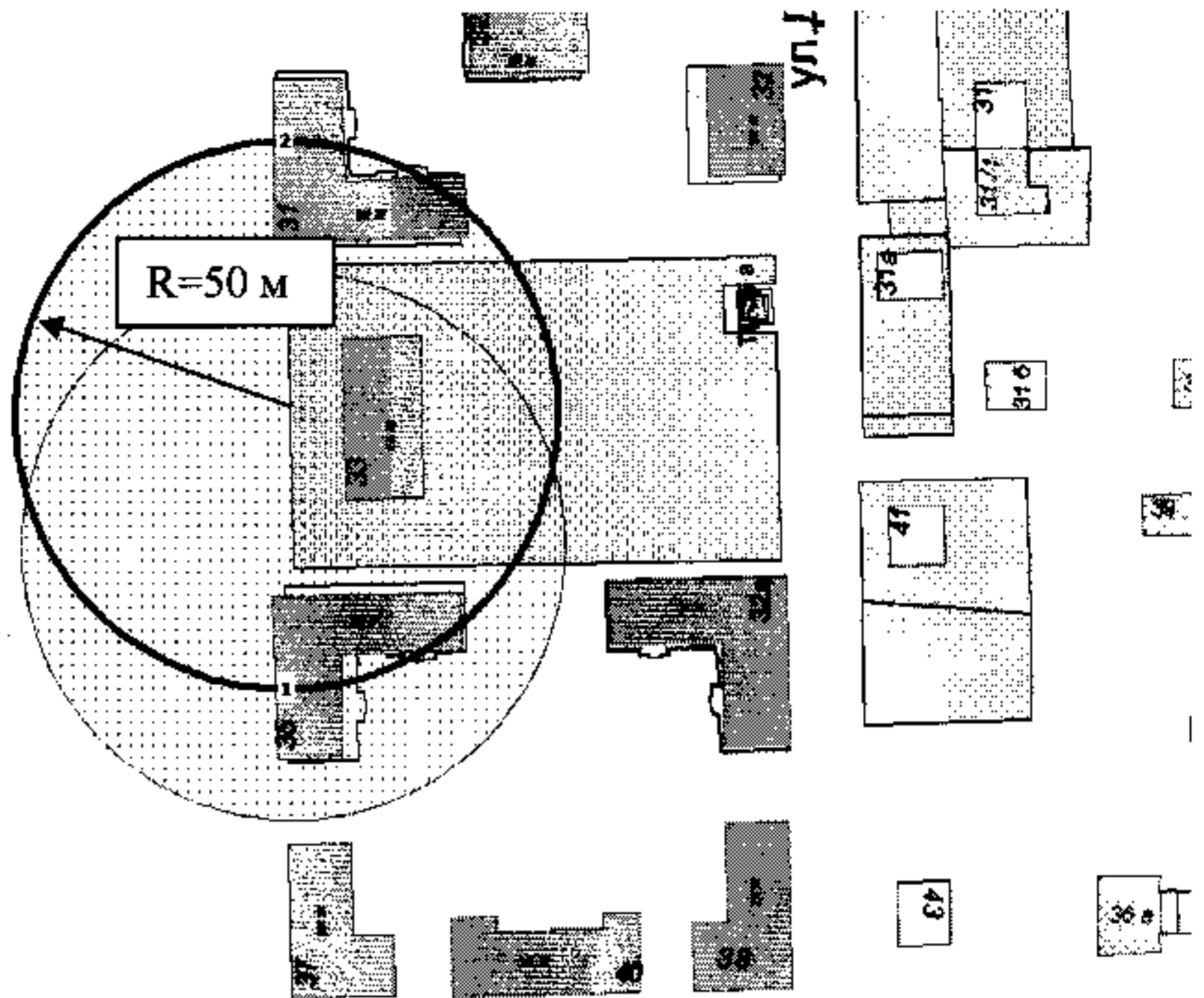
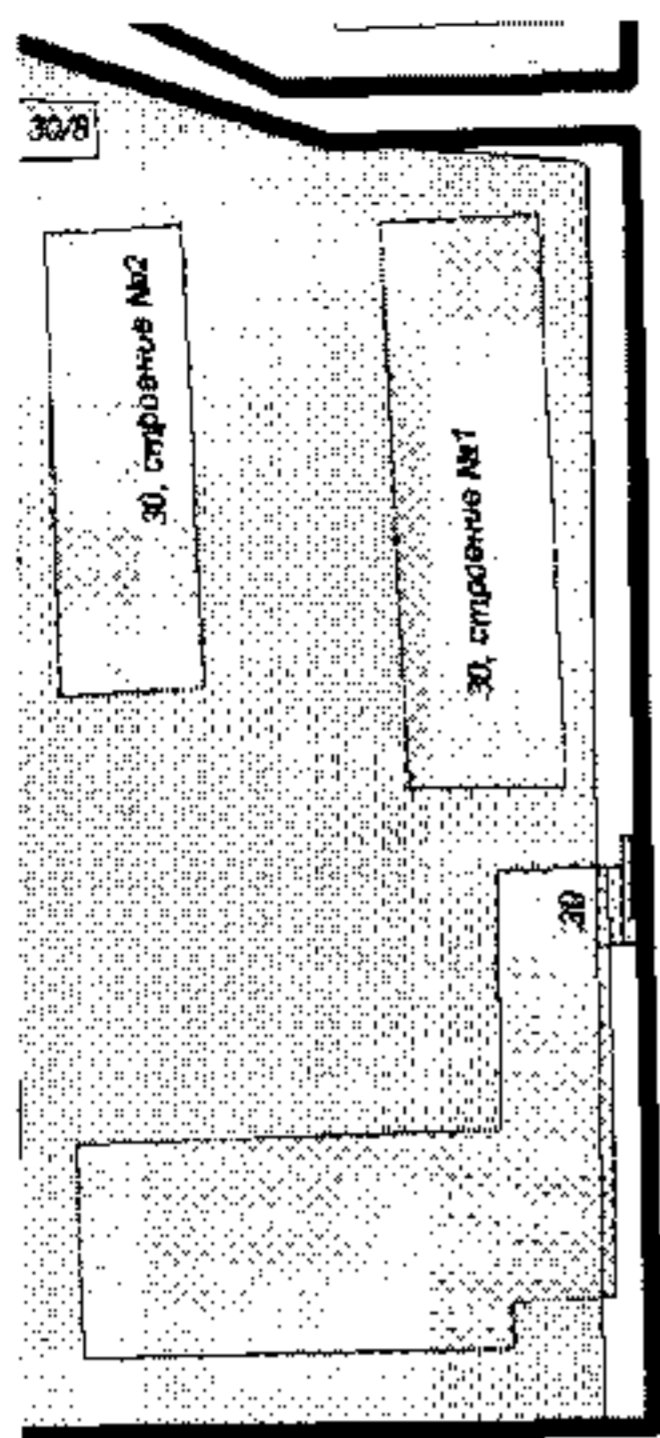
**Примечание**

Данный чертеж является приложением к постановлению администрации города Магнитогорска

№ 1548-17 от 08.02.2019

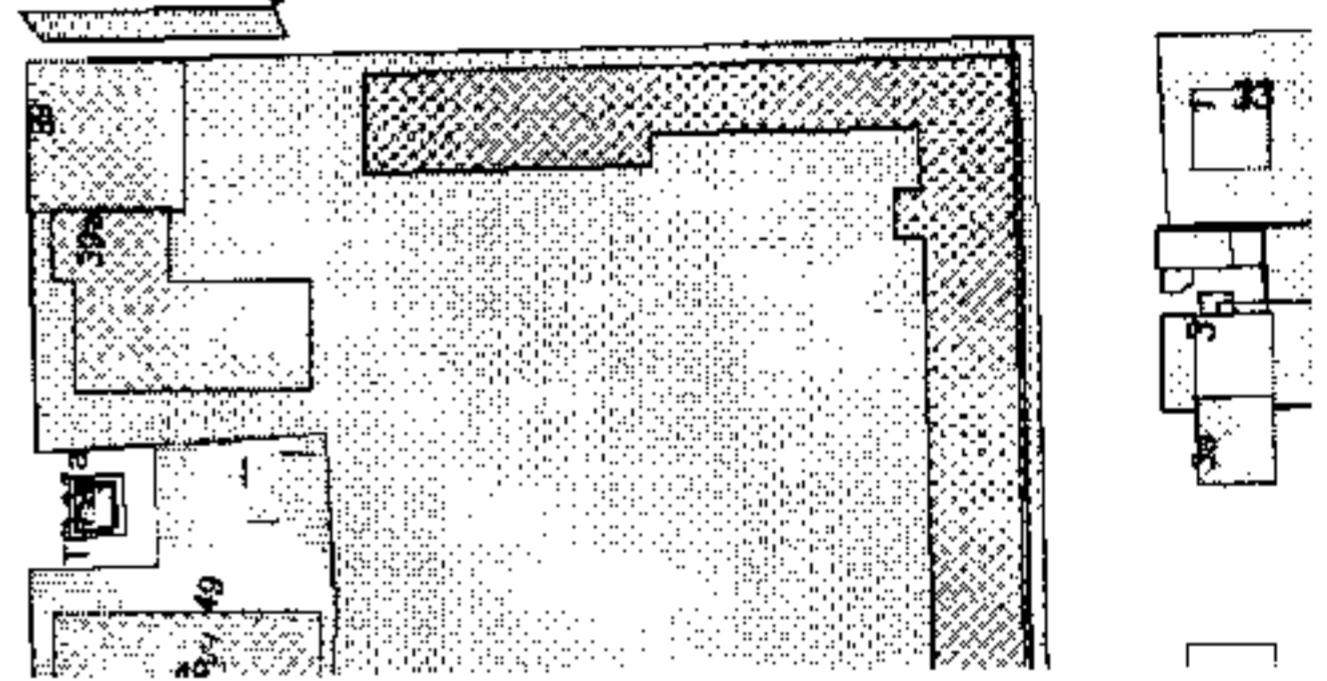
**560-2019 (вход 1)**

Должность	Фамилия	Подпись	Дата	Администрация города Магнитогорска		
Нач. УАиГ	Рассоха И.А.			Границы территории, прилегающей к МДОУ «Детский сад № 167» города Магнитогорска, расположенного по адресу: ул. Советская, 33, на которой не допускается розничная продажа алкогольной продукции	Страница	Страниц
Консультант	Денисова Е.В.		23.01.19		1	1
				Схема расположения земельного участка	Год	
					2019	
				г. Магнитогорск Управление Архитектуры и Градостроительства администрации города		



ул. Советская

ул. Ушакова



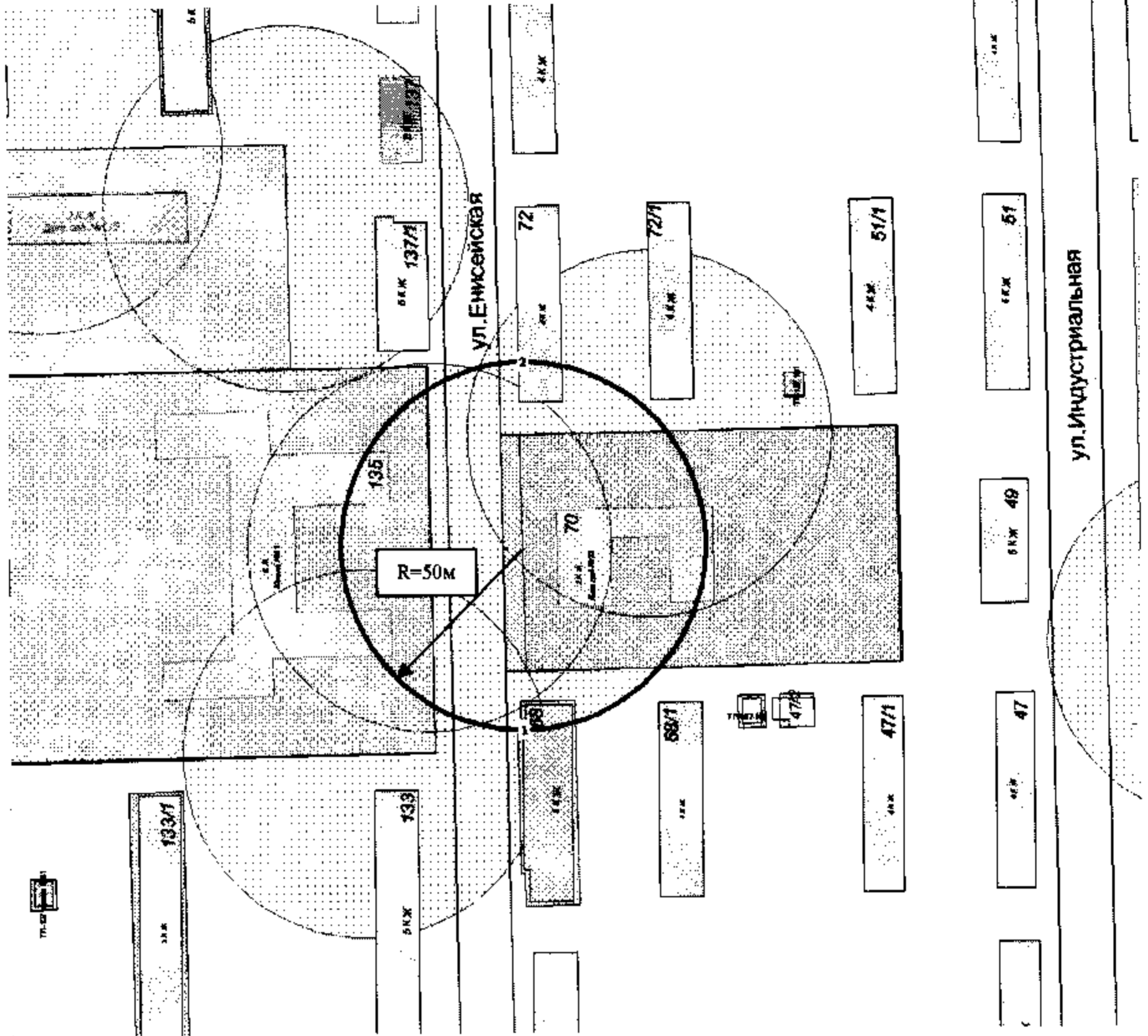
**Примечание**

Данный чертеж является приложением к постановлению администрации города Магнитогорска

№ 1548-17 от 08.02.2019

**560-2019 (вход 2)**

Должность	Фамилия	Подпись	Дата	Администрация города Магнитогорска		
Нач. УАиГ	Рассоха И.А.			Границы территории, прилегающей к МДОУ «Детский сад № 167» города Магнитогорска, расположенного по адресу: ул. Советская, 33, на которой не допускается розничная продажа алкогольной продукции	Страница	Страниц
Консультант	Денисова Е.В.		23.01.19		1	1
					Год	
					2019	
				Схема расположения земельного участка	г. Магнитогорск Управление Архитектуры и Градостроительства администрации города	



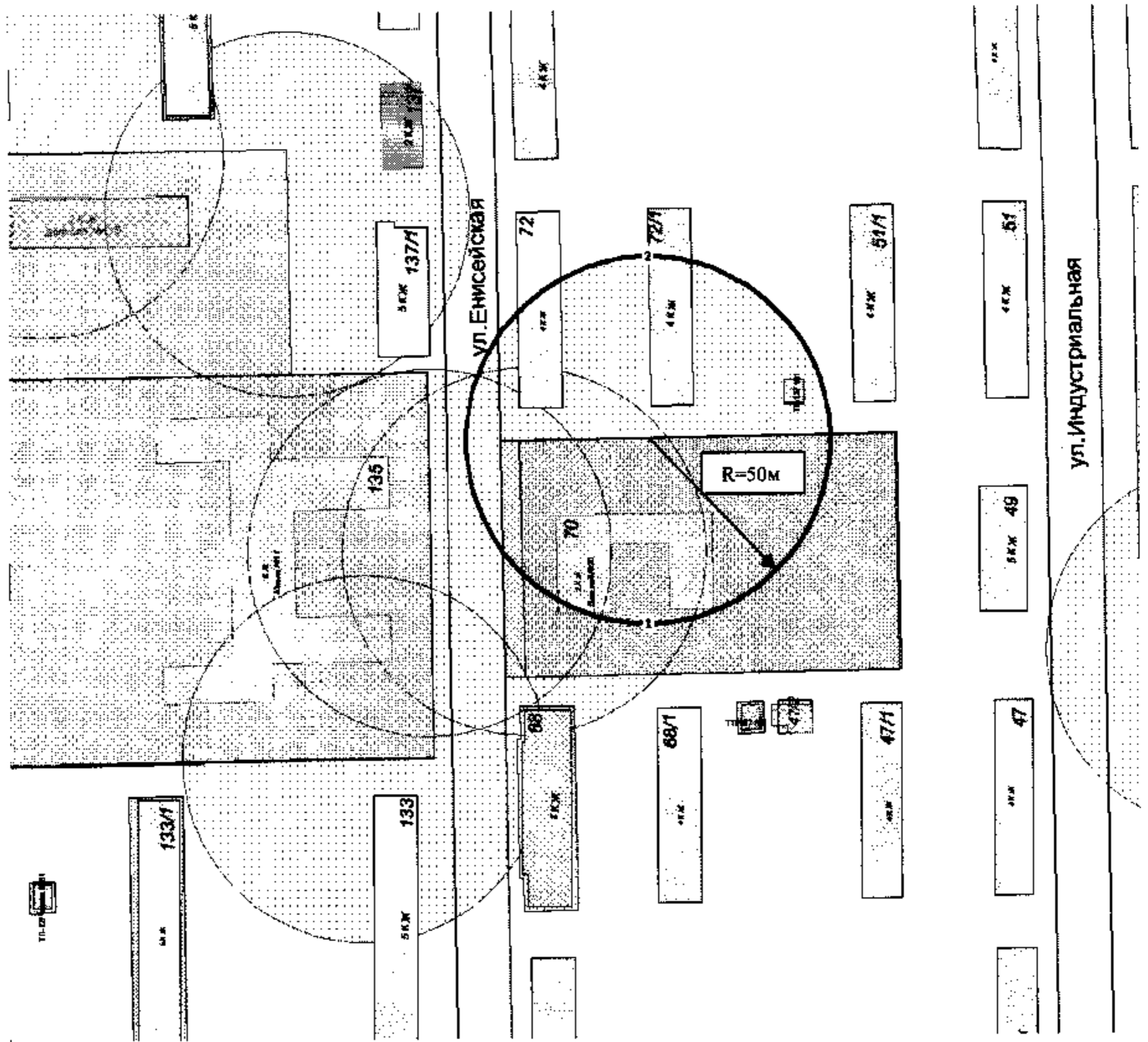
**Примечание**

Данный чертеж является приложением к постановлению администрации города Магнитогорска

№ 1548-17 от 08.02.2019

**307-2013 (вход 1)**

Должность	Фамилия	Подпись	Дата	Администрация города Магнитогорска	
Нач. УАиГ	Рассоха И.А.	<i>[Signature]</i>		Границы территории, прилегающей к МДОУ "Детский сад №23" города Магнитогорска, расположенного по адресу: ул. Енисейская, дом 70, на которой не допускается розничная продажа алкогольной продукции.	Страница
Консультант	Денисова Е.В.	<i>[Signature]</i>	16.01.19		1
					Страниц
					1
					Год
					2019
				Схема расположения земельного участка.	г. Магнитогорск Управление Архитектуры и Градостроительства администрации города



**Примечание**

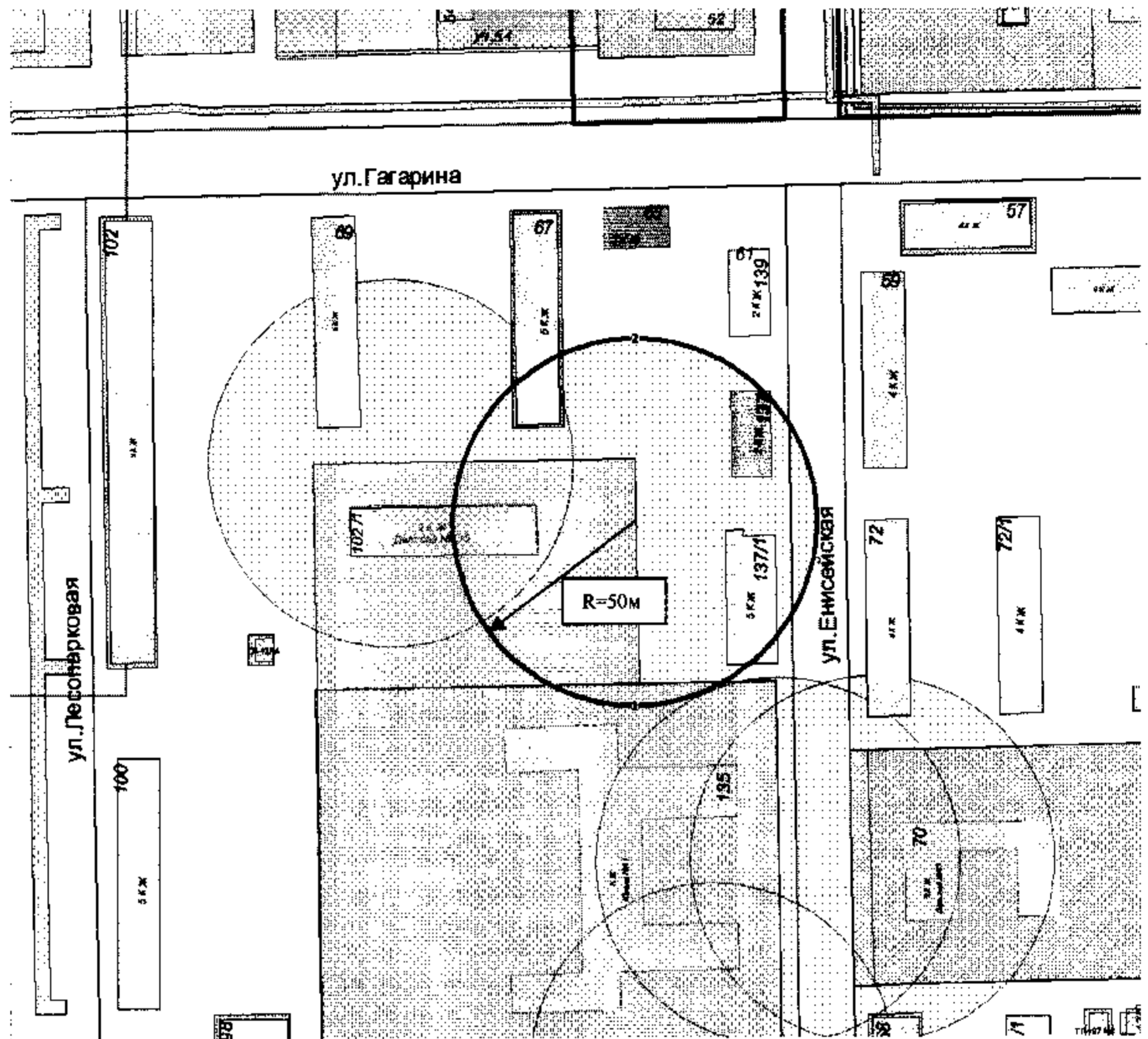
Данный чертеж является приложением к постановлению администрации города Магнитогорска

№ 1548-17 от 08.01.2019

**307-2013 (вход 2)**

Должность	Фамилия	Подпись	Дата
Нач. УАиГ	Рассоха И.А.	<i>[Signature]</i>	
Консультант	Денисова Е.В.	<i>[Signature]</i>	16.01.19

<b>Администрация города Магнитогорска</b>	
Границы территории, прилегающей к МДОУ "Детский сад №23" города Магнитогорска, расположенного по адресу: ул. Енисейская, дом 70, на которой не допускается розничная продажа алкогольной продукции.  Схема расположения земельного участка.	Страница
	1
	Страниц
	1
Год	
2019	
г. Магнитогорск Управление Архитектуры и Градостроительства администрации города	



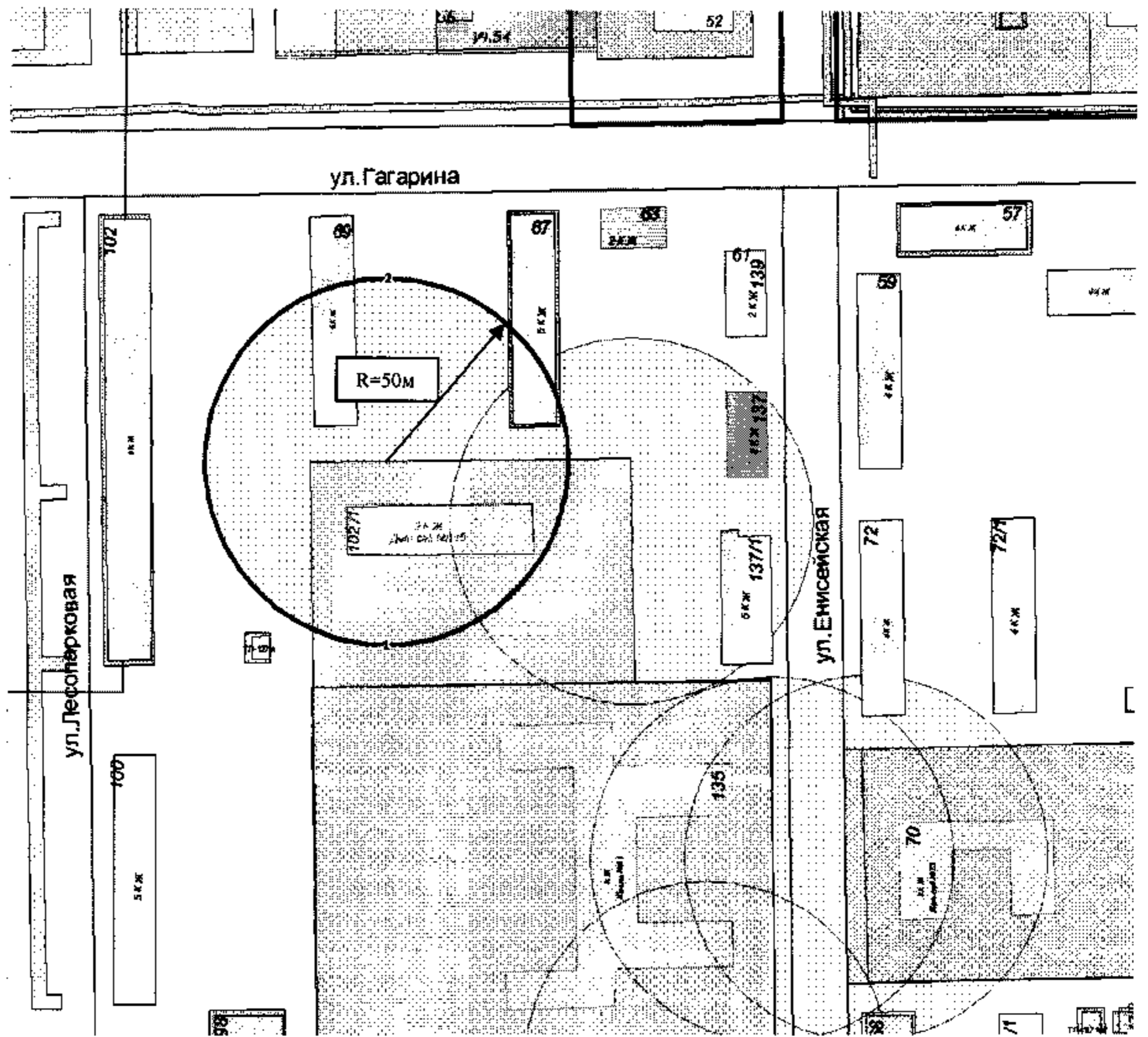
**Примечание**

Данный чертеж является приложением к постановлению администрации города Магнитогорска

№ 1548-П от 08.01.2019

**308-2013 (вход 1)**

Должность	Фамилия	Подпись	Дата	Администрация города Магнитогорска		
Нач. УАиГ	Рассоха И.А.			Границы территории, прилегающей к МДОУ «Детский сад № 23» города Магнитогорска, расположенного по адресу: ул. Лесопарковая, дом 102/1, на которой не допускается розничная продажа алкогольной продукции.	Страница	Страниц
Консультант	Денисова Е.В.		16.01.19		1	1
				Схема расположения земельного участка.	Год	
					2019	
					г. Магнитогорск Управление Архитектуры и Градостроительства администрации города	



**Примечание**

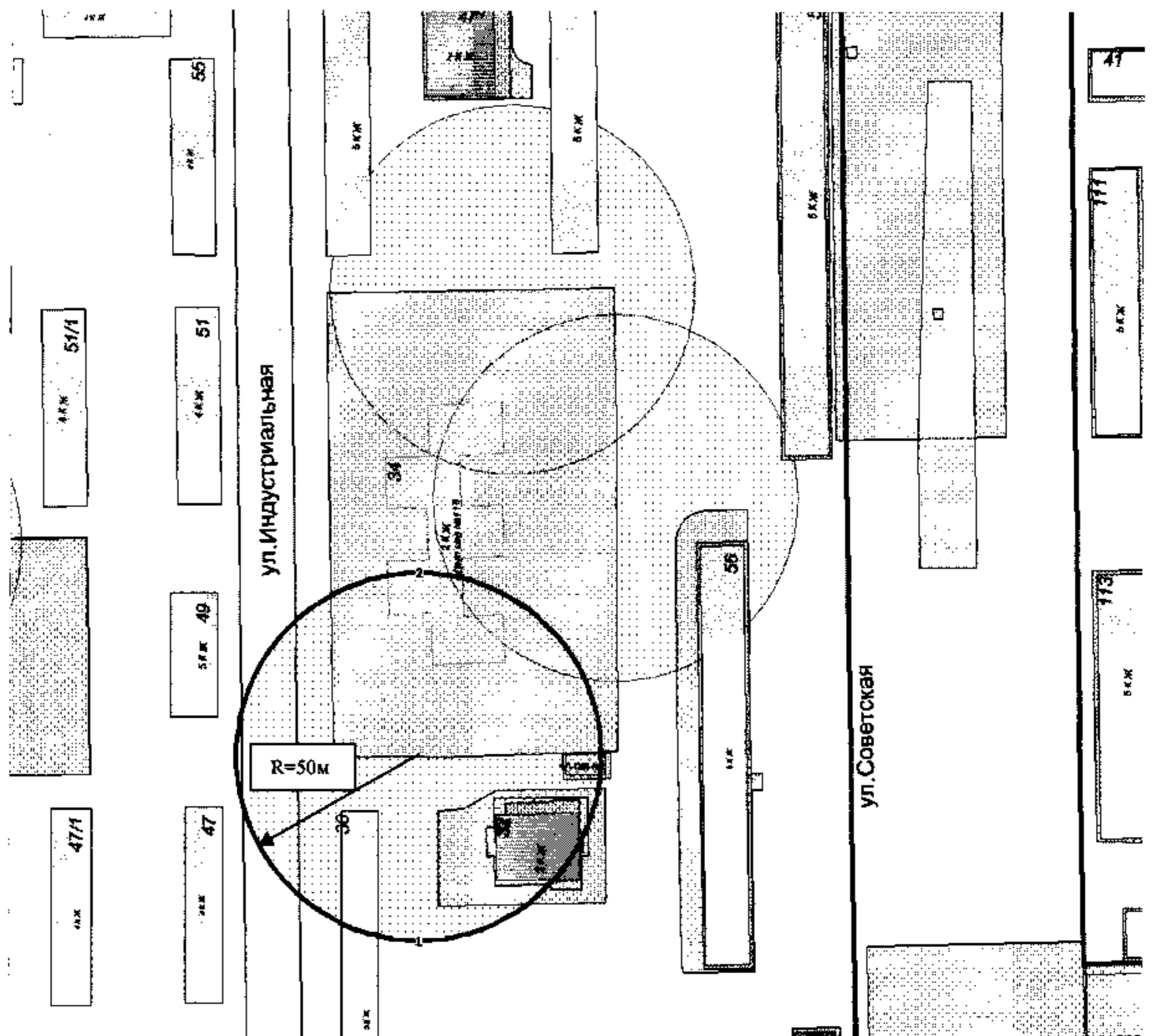
Данный чертеж является приложением к постановлению администрации города Магнитогорска

№ 1548-11 от 08.02.2019

**308-2013 (вход 2)**

Должность	Фамилия	Подпись	Дата	Администрация города Магнитогорска		
Нач. УАиГ	Рассоха И.А.			Границы территории, прилегающей к МДОУ «Детский сад № 23» города Магнитогорска, расположенного по адресу: ул. Лесопарковая, дом 102/1, на которой не допускается розничная продажа алкогольной продукции.	Страница	Страниц
Консультант	Денисова Е.В.		16.01.19		1	1
				Схема расположения земельного участка.	Год	
					2019	
				г. Магнитогорск Управление Архитектуры и Градостроительства администрации города		





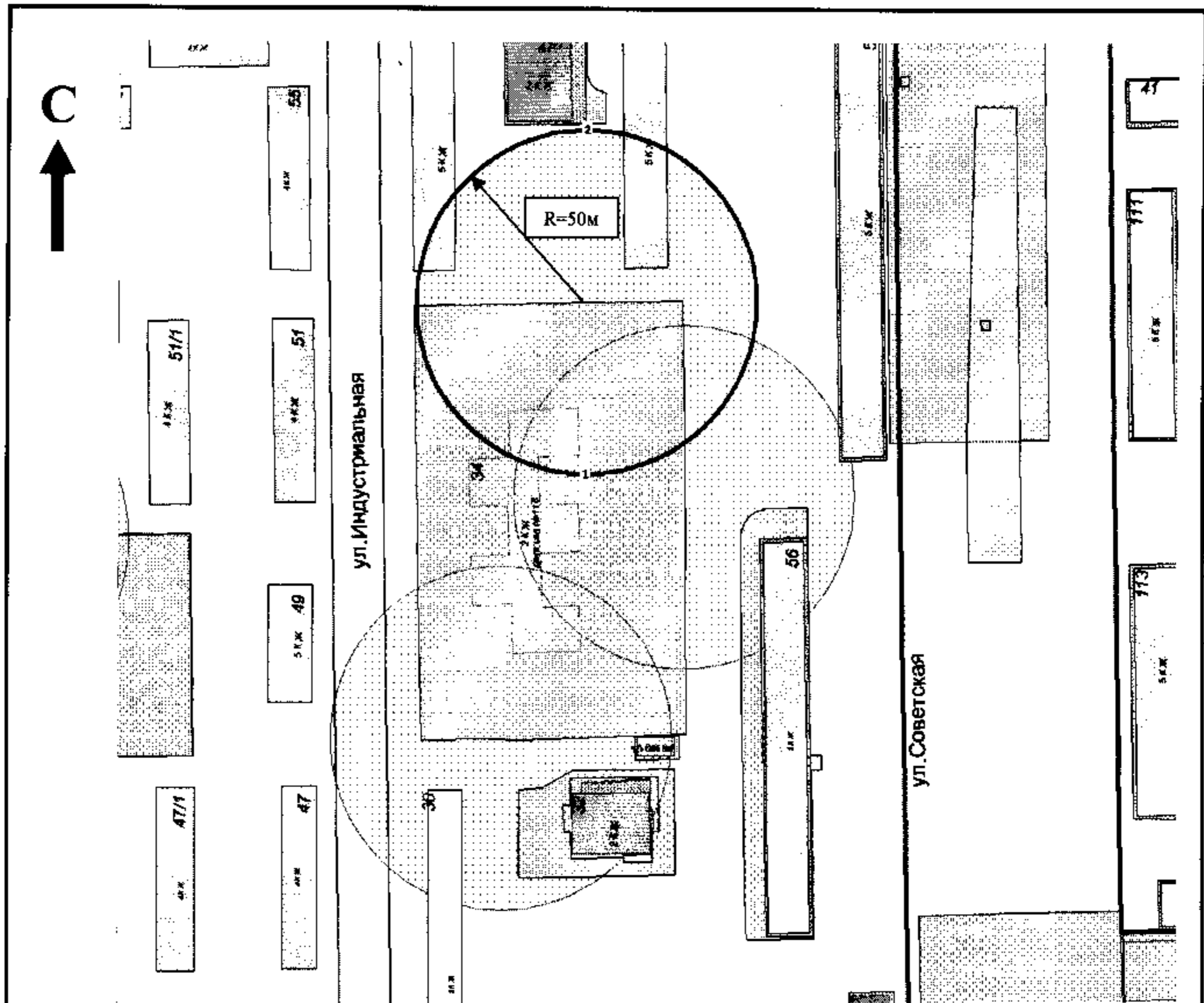
**Примечание**

Данный чертеж является приложением к постановлению администрации города Магнитогорска

№ 1548-11 от 08.01.2019

**309-2013 (вход 1)**

Должность	Фамилия	Подпись	Дата	Администрация города Магнитогорска		
Нач. УАиГ	Рассоха И.А.			Границы территории, прилегающей к МДОУ "Детский сад № 118" г. Магнитогорска, расположенного по адресу: ул. Индустриальная, дом 34, на которой не допускается розничная продажа алкогольной продукции.	Страница	Страниц
Консультант	Денисова Е.В.		16.01.19		1	1
				Схема расположения земельного участка.	Год	
					2019	
					г. Магнитогорск Управление Архитектуры и Градостроительства администрации города	



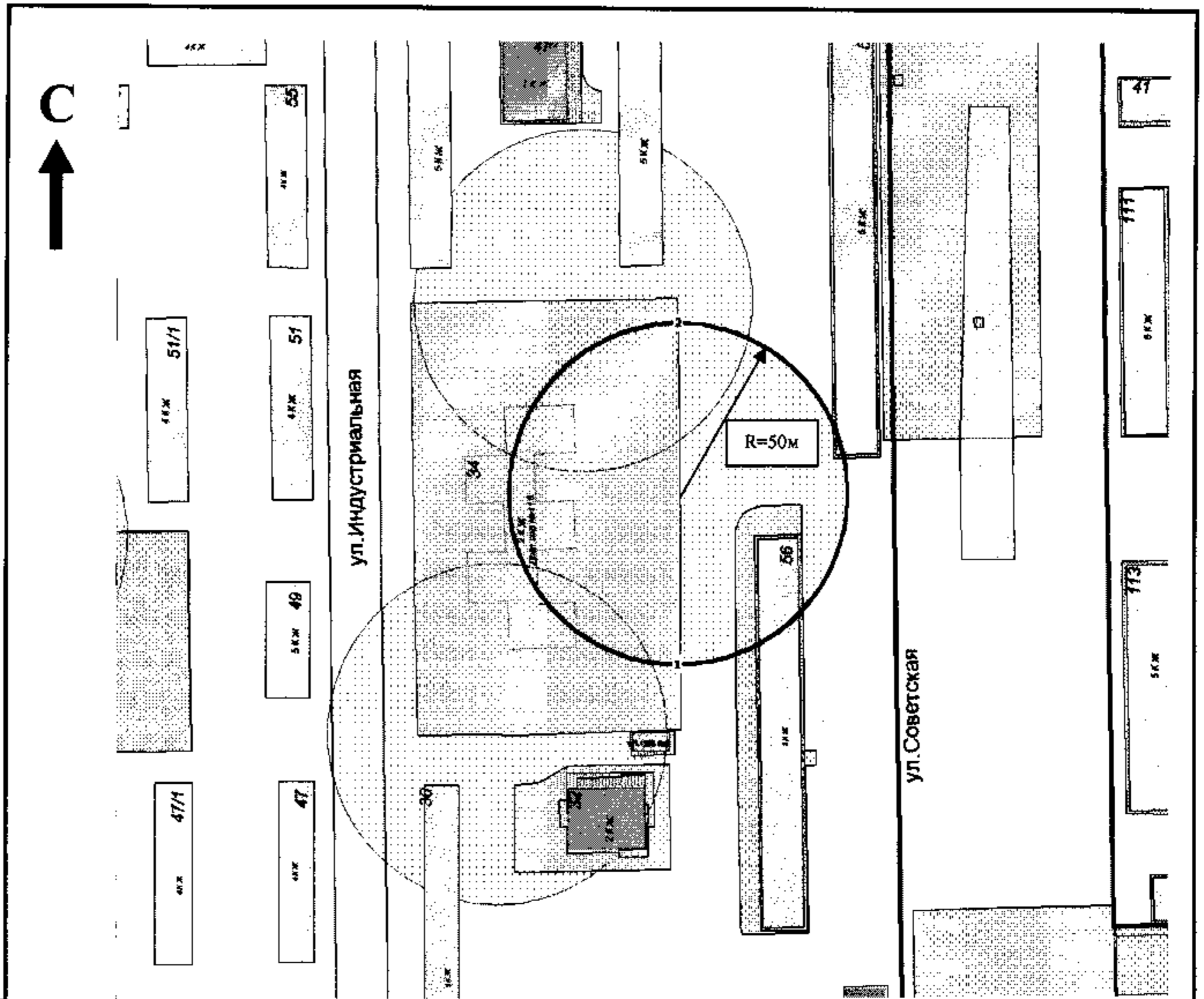
**Примечание**

Данный чертеж является приложением к постановлению администрации города Магнитогорска

№ 1548-17 от 08.01.2019

**309-2013 (вход 2)**

Должность	Фамилия	Подпись	Дата	Администрация города Магнитогорска	
Нач. УАиГ	Рассоха И.А.			Границы территории, прилегающей к МДОУ "Детский сад № 118" г. Магнитогорска, расположенного по адресу: ул. Индустриальная, дом 34, на которой не допускается розничная продажа алкогольной продукции.	Страница
Консультант	Денисова Е.В.		16.01.19		Страниц
					1
					1
					Год
					2019
				Схема расположения земельного участка.	г. Магнитогорск Управление Архитектуры и Градостроительства администрации города



**Примечание**

Данный чертеж является приложением к постановлению администрации города Магнитогорска

№ 1542-1 от 08.01.2019

**309-2013 (вход 3)**

Должность	Фамилия	Подпись	Дата	Администрация города Магнитогорска		
Нач. УАиГ	Рассоха И.А.			Границы территории, прилегающей к МДОУ "Детский сад № 118" г. Магнитогорска, расположенного по адресу: ул. Индустриальная, дом 34, на которой не допускается розничная продажа алкогольной продукции.	Страница	Страниц
Консультант	Денисова Е.В.		16.01.19		1	1
				Схема расположения земельного участка.	Год	
					2019	
				г. Магнитогорск Управление Архитектуры и Градостроительства администрации города		