



18—20 МАРТА, 2025
КРОКУС ЭКСПО

FOOD EXPO— СДЕЛАНО ДЛЯ БИЗНЕСА

Выставка для производителей, поставщиков
и экспертов индустрии Retail и HoReCa

Организатор
мероприятия:  SIGMA
XPO

Стратегический
партнер:  METRO

food-expo.com



СОБЫТИЕ С 10-ТИ ЛЕТНЕЙ ИСТОРИЕЙ

FOOD EXPO стало продолжением проекта с 10-летней историей успеха METRO EXPO

Выставка успешно существует в России уже 10 лет и зарекомендовала себя как одна из наиболее успешных платформ для поддержки и развития малого и среднего бизнеса в России, создавая условия для роста предпринимательских инициатив и услуг.

В марте 2025 года мы снова объединим весь рынок, создав уникальную платформу для сотрудничества, продаж и укрепления связей в ресторанном бизнесе и ритейле!

[КАК ЭТО БЫЛО В 2024 ГОДУ](#)

2024

16 800

уникальных
посетителей

200

партнеров
и поставщиков

105

представителей
власти

29%

аудитории
из регионов

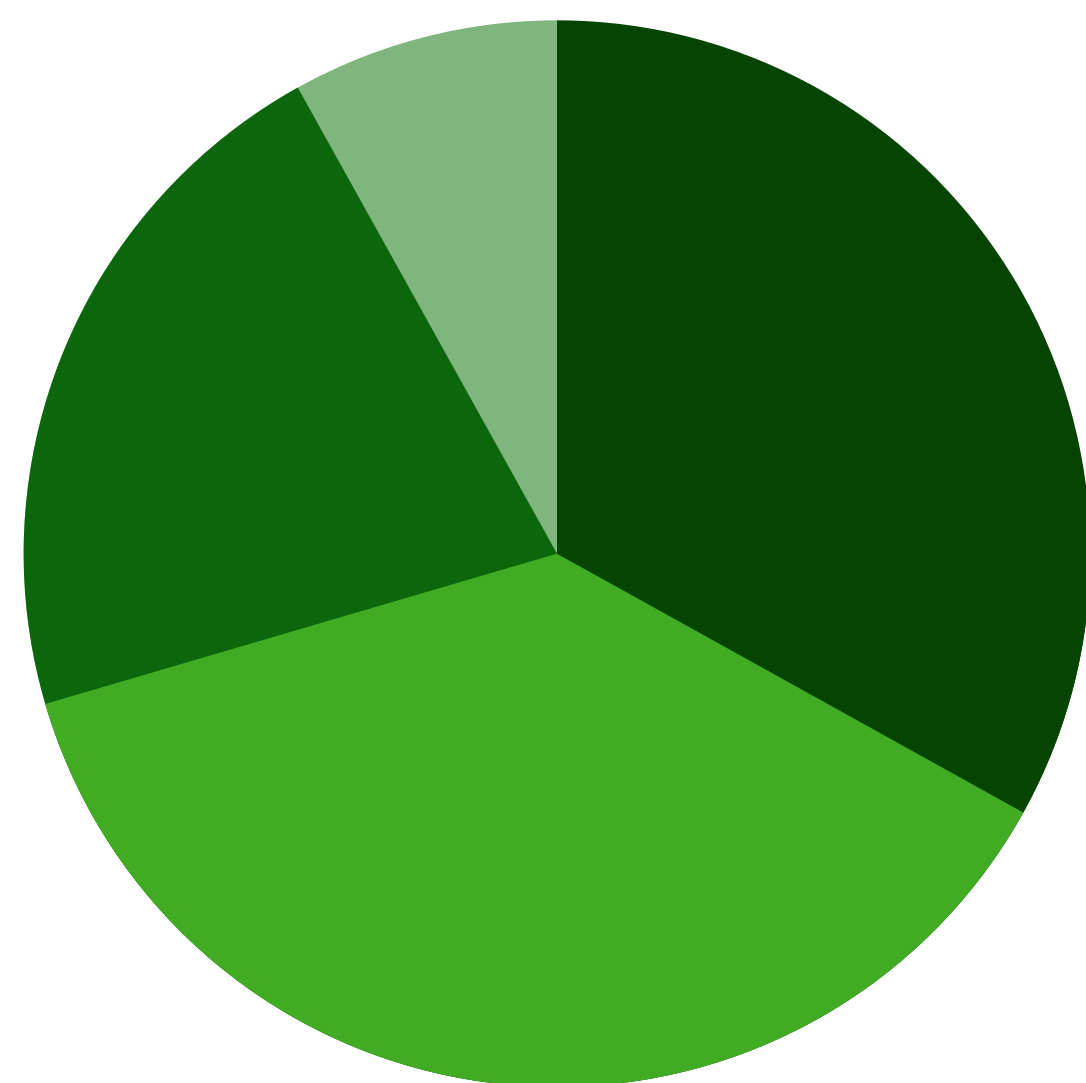
52%

владельцы бизнеса
и топ-менеджмент

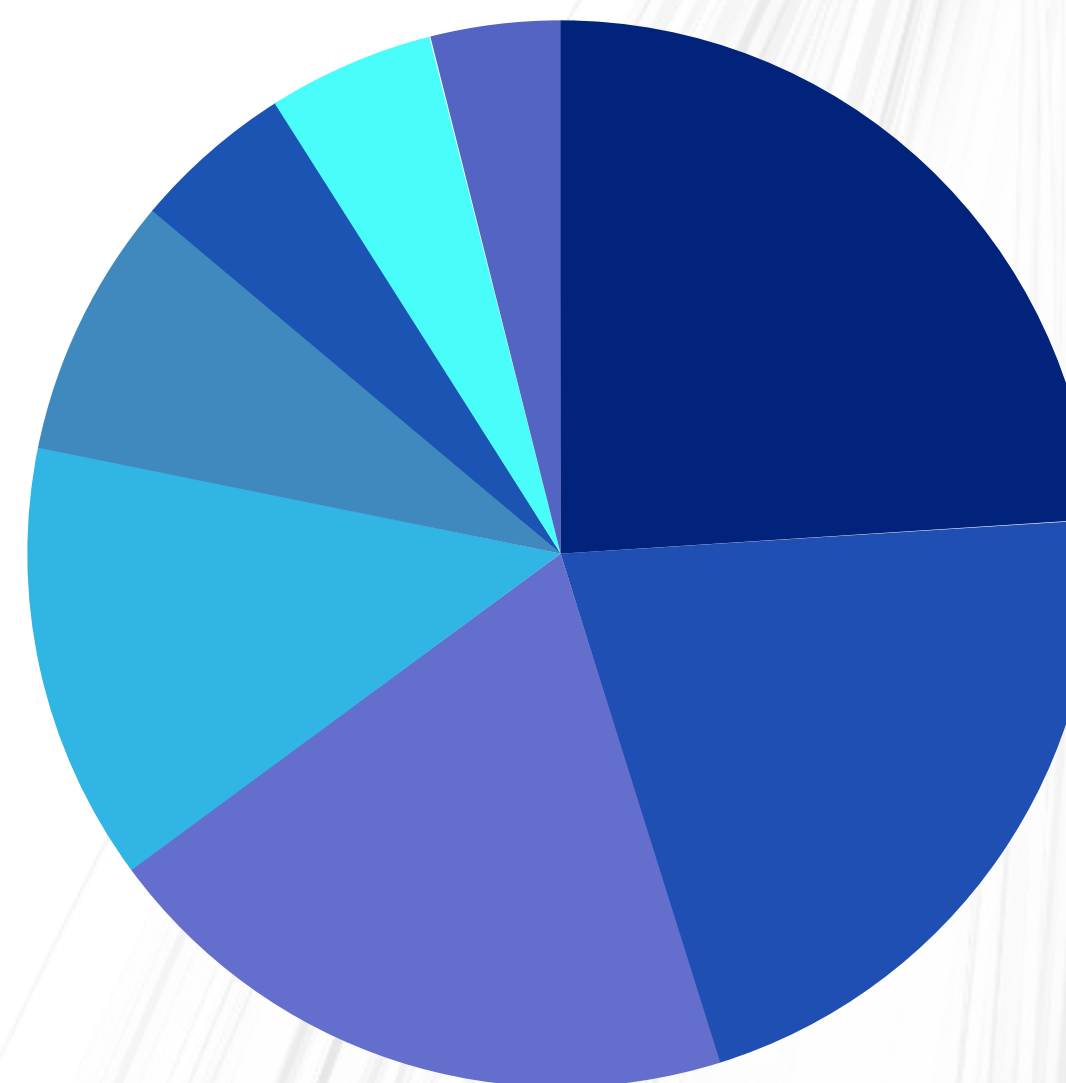
73%

представители
HoReCa и Retail

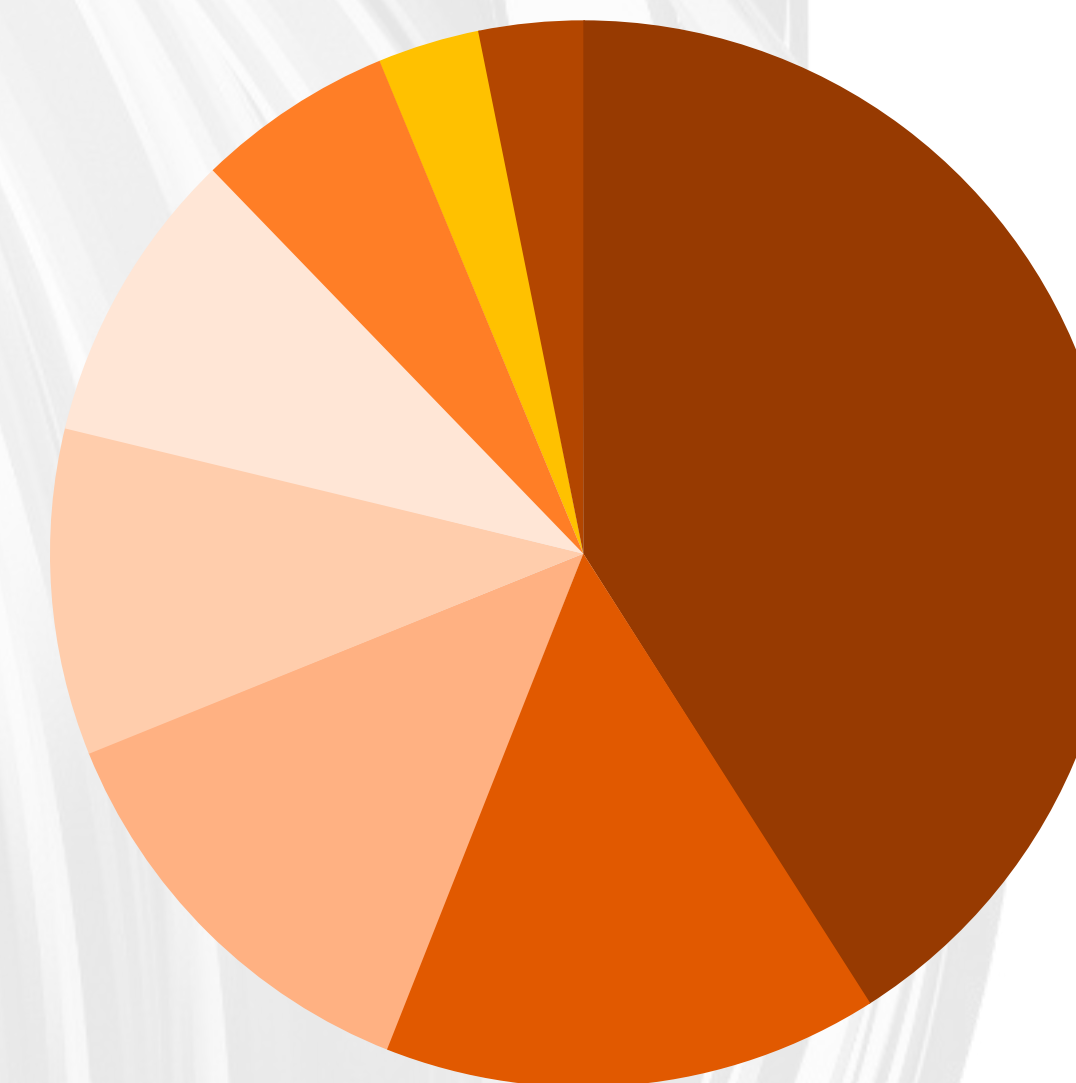
ПРОФИЛЬ ПОСЕТИТЕЛЕЙ ВЫСТАВКИ



- 34% — Retail
- 39% — HoReCa
- 21% — Сервисные компании
- 6% — Другие



- 24% — Рестораны
- 21% — Столовые/общепит
- 20% — Кафе
- 13% — Фастфуд
- 8% — Отели
- 5% — Караоке/клубы
- 4% — Кейтеринг
- 5% — Другие



- 41% — Оптовые продажи
- 15% — Магазины у дома
- 13% — Спец. магазины
- 10% — e-commerce
- 9% — Гипермаркеты
- 6% — Магазины 24 часа
- 3% — Франшиза «Фасоль»
- 3% — Другая франшиза



КАК ЭТО БУДУДЕТ В 2025 ГОДУ!

МИРАТОРГ

ecoplatform
Мешки бузины и корицы на вкус

Как это работает?

Ресторанные возможности

МИРАТОРГ

The Cressfather

ГАРМОНИЧНОЕ МИКРОПРИРОДА

- ✓ ВЕРТИКАЛЬНАЯ ФЕРМА
- ✓ ИННОВАЦИОННЫЙ СВЕТ
- ✓ УМНАЯ СИСТЕМА ПОЛИВА
- ✓ ЗВУКОВОЕ ВЛИЯНИЕ НА РАСТЕНИЯ
- ✓ БОЛЕЕ 30 КУЛЬТУР
- ✓ ОСУЩЕСТВЛЕНА В 2012 ГОДУ

МИКРОЗЕЛЕНЬ
БЕБИ-ЛИСТ
ПИЩЕВЫЕ ЦВЕТЫ

ВЕЛКОМ

ВЫБИРАЙ НАСТОЯЩЕЕ

ПОПРОБУЙ НОВЫЙ ВУРН СО ВКУСОМ МАНГО

BURN



18—20 МАРТА
КРОКУС ЭКСПО

FOOD
EXPO



ЭТО ЕЩЕ БОЛЬШЕ

▲

ТРЕНДОВ
НОВИНОК
РЕШЕНИЙ
ИННОВАЦИЙ
ВОЗМОЖНОСТЕЙ
НЕТВОРКИНГА
ВДОХНОВЕНИЯ
ОБРАЗОВАНИЯ
ЭКСПЕРТИЗЫ

▼





18—20 МАРТА 2025
КРОКУС ЭКСПО

**СДЕЛАНО
ДЛЯ БИЗНЕСА**

food-expo.com

**FOOD EXPO станет
еще масштабнее!!!**



**18—20 МАРТА 2025
КРОКУС ЭКСПО**

🌐 food-expo.com



18—20 МАРТА
КРОКУС ЭКСПО

КТО ПРИЕДЕТ?

Ритейл и Хорека представляют собой большую и разнообразную аудиторию. Они включают в себя как крупные международные компании, так и небольшие местные бизнесы. Это делает выставку Food Expo привлекательной для широкого круга участников.

30 000

представителей
оптовой и розничной
торговли

1200

производителей
и поставщиков

200

представителей
СМИ и лидеров
мнений

БИЗНЕС

- Владельцы малого и среднего бизнеса
- Различные направления бизнеса
- HoReCa и торговля

ПАРТНЕРЫ, ИНВЕСТОРЫ

- Ключевые игроки рынка
- Лидеры мнений
- Независимые (коммерческие, некоммерческие) объединения

ПОСТАВЩИКИ

- Международные поставщики
- Федеральные поставщики
- Локальные производители
- Сервисные компании

ГОСУДАРСТВО

- Федеральное правительство
- Местная администрация
- Профессиональные ассоциации

СООБЩЕСТВА СМИ И PR

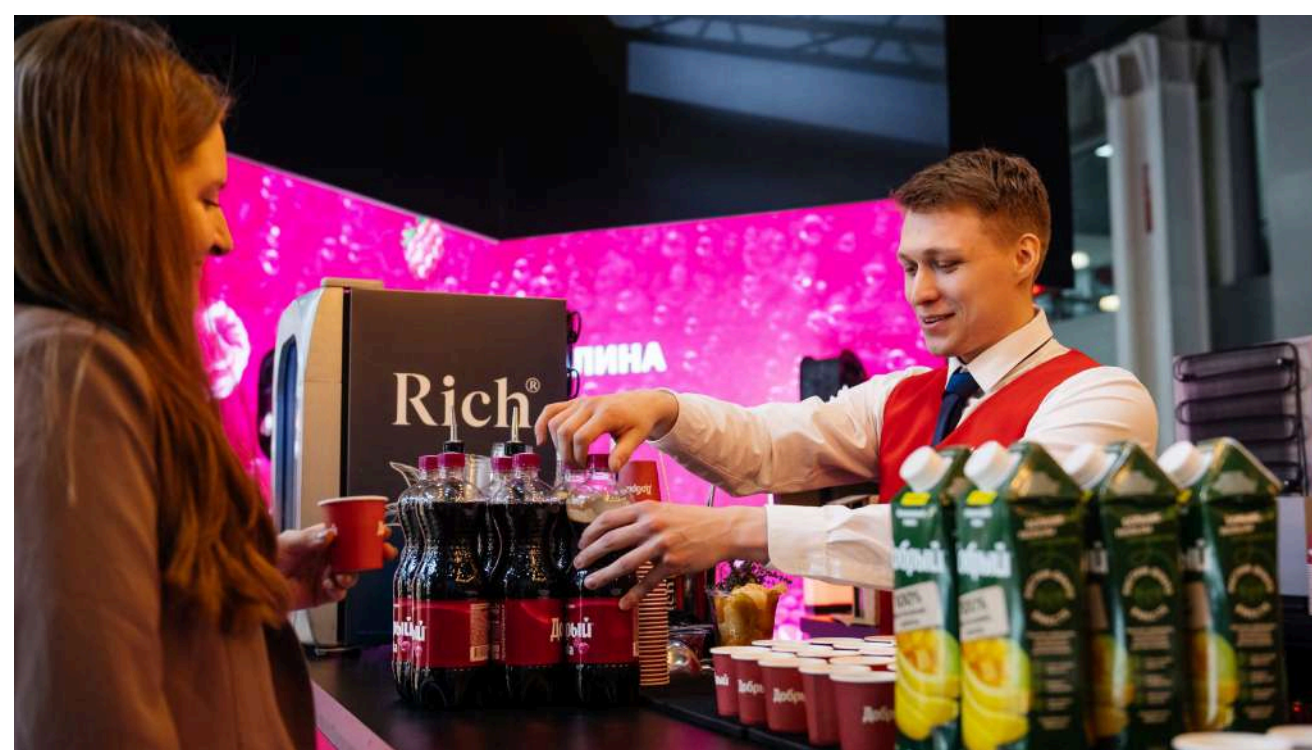
- Ключевые специализированные и бизнес СМИ
- Информационные агентства
- Лидеры мнений





18—20 МАРТА 2025
КРОКУС ЭКСПО

FOOD EXPО ДЛЯ ВАШЕГО БИЗНЕСА ЭТО:



ПРЕЗЕНТАЦИЯ НОВИНОК

- демонстрация новинок и последних достижений компании
- увеличение лояльности клиентов
- повышение узнаваемости брендов



ПРОДАЖИ

- расширение клиентской базы
- заключение контрактов и соглашений
- получение обратной связи от существующих и потенциальных клиентов



B2B КОММУНИКАЦИИ

- встречи с представителями торговых сетей, дистрибьютерами и оптовыми покупателями
- наблюдение и изучение конкурентов
- сбор информации о тенденции рынка HoReCa и Retail
- обмен опытом с коллегами



18—20 МАРТА
КРОКУС ЭКСПО

БОЛЬШАЯ ОБРАЗОВАТЕЛЬНАЯ ПЛОЩАДКА

FOOD EXPO — это не просто выставка. Это место, где люди делятся своим опытом и знаниями с коллегами и потенциальными клиентами.

Семинары, мастер-классы, дегустации, демонстрации, конкурсы будут сопровождать выставку все 3 дня.



*Chet
a la Russe*



ВСЕРОССИЙСКИЙ
ОТКРЫТЫЙ
КУЛИНАРНЫЙ
ЧЕМПИОНАТ



18—20 МАРТА
КРОКУС ЭКСПО

CHEF A LA RUSSE



Chef a la Russe – всероссийский открытый кулинарный чемпионат среди шеф-поваров, проводится с 2014 года. Организатором чемпионата Chef a la Russe выступает компания МЕТРО Кэш энд Керри с Национальной ассоциацией кулинаров России под эгидой Всемирной ассоциации сообществ шеф-поваров (WORLD CHEFS – WACS). В 2016 году получил статус открытого чемпионата.

6

международных
и российских судей WACS

150

команд на
отборочных этапах

30

команд в Гранд Финале
в Москве





**FOOD EXPO—
СДЕЛАНО ДЛЯ БИЗНЕСА**

 food-expo.com



18—20 МАРТА
КРОКУС ЭКСПО

CHEF STAGE

ОБРАЗОВАТЕЛЬНАЯ ПЛОЩАДКА ДЛЯ ШЕФ-ПОВАРОВ

Мы сформировали большое сообщество шеф-поваров в России, готовое поделиться своим опытом и знаниями. Масштабная программа обучения от лучших шеф-поваров России поможет вам развить свои навыки и узнать современные кулинарные технологии.

12

профессиональных
мастер-классов

120

студентов -
молодых шефов

1500+

посетителей
за 3 дня



18—20 МАРТА 2025
КРОКУС ЭКСПО

СДЕЛАНО
ДЛЯ БИЗНЕСА

food-expo.com



**ЗАВТРАК
для отелей**



КУЛЬТУРНО-ГАСТРОНОМИЧЕСКИЙ ПРОЕКТ
RUSSKIYZAVTRAK.RU

**NIVA
ИВА**
МОЛОКО
...МЫ ГОРДИМСЯ

ОТ ПОЛЯ
РАБОТАЕМ
ПО ПРИЛАЗУ
ДО ПРИЛАЗА

БОЛЬШЕ ВОЗМОЖНОСТЕЙ ДЛЯ ИНТЕГРАЦИИ



**FOOD EXPO —
СДЕЛАНО ДЛЯ БИЗНЕСА**

🌐 food-expo.com



18—20 МАРТА
КРОКУС ЭКСПО

РУССКИЙ ЗАВТРАК



Неформальные бизнес-мероприятия «Русский завтрак», которые пройдут в закрытом формате для официальных лиц и представителей компаний-участников выставки, а также для членов «Клуба Первых».

Этот проект нацелен на пробуждение интереса к внутреннему туризму, историческому гастрономическому наследию России, знакомству гостей с разнообразием и богатством русской кухни, объединение людей разных возрастов и профессий.

Весной 2023 года «ЭкоНива» стала инициатором проекта «Русский завтрак», в котором приняли участие 20 героев из 20 разных городов нашей необъятной страны.

3

дня знакомства
с проектом



вклад в развитие
внутреннего туризма







18—20 МАРТА
КРОКУС ЭКСПО



СКОЛЬКО СТОИТ УЧАСТИЕ?

АРЕНДА ПЛОЩАДИ

минимум 12 кв. метров

24 000 Р/КВ.М

ЗАСТРОЙКА

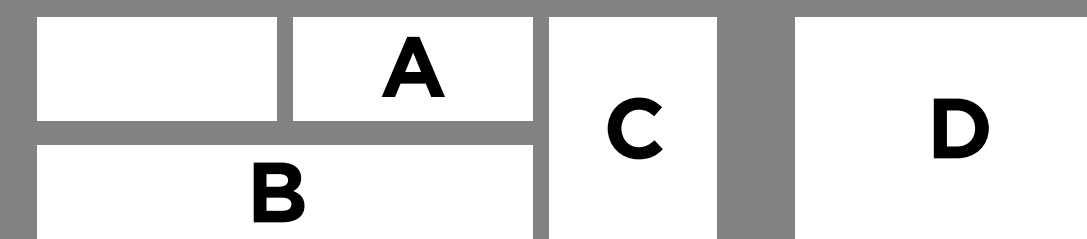
1. Эксклюзивная - застройка стенда силами Участника
2. Alpha - **9 000 Р/КВ.М** (минимум 12 м2)
3. Beta - **18 000 Р/КВ.М** (минимум 12 м2)
4. Gamma - **30 000 Р/КВ.М** (минимум 12 м2)

РЕГИСТРАЦИОННЫЙ СБОР

Экспонент:
25 000 Р

Соэкспонент:
25 000 Р

Наценки
(площадь в Павильоне)



- A — Линейный
- C — Полуостров (+12%)
- B — Угловой (+7%)
- D — Остров (+15% по запросу)

- Цены указаны без учета НДС 20%
- По поводу включенных опций (таких как электричество, бейджи, транспортные билеты и др.) уточняйте у наших менеджеров.

Порядок оплаты. Бронирование осуществляется только при предоплате в размере 50% от общей стоимости выставочной площади и регистрационного сбора в полном объеме. Оплата должна быть произведена в течение пяти дней со дня выставления счёта. Оставшиеся 50% стоимости подлежат оплате не позднее 07.02.2025.

При 100% оплате в течение 7 дней после подписания договора предоставляется скидка на площадь. Мы используем электронный документооборот (ЭДО). Приглашаем вас к обмену электронными документами в системах: Контур.Диалог, СБИС. В случае вашего согласия на обмен документами в ЭДО, укажите вашего оператора



18—20 МАРТА
КРОКУС ЭКСПО

ЗАСТРОЙКА **ALPHA** (H = 2,5 м) 9 000 ₽/м2 без НДС

	6-15 м2	16-23 м2	24-35 м2	36-53 м2
1. Стены по периметру	+	+	+	+
2. Ковровое покрытие	+	+	+	+
3. Фриз, наименование компании (9 знаков)	+	+	+	+
4. Стул (300)	2	4	6	6
5. Дисплейный стол (382)	1	2	2	3
6. Стол (310/314)	1	1	2	3
7. Спот-бра (510)	2	4	4	5
8. Розетка тройная 1 кВт (505а)	2	2	3	4
9. Дверь (2406)	1	1	2	2
10. Стеновые панели (офисная часть)	2	3	7	12
11. Настенная вешалка (331)	1	1	1	1
12. Корзина для мусора (377)	1	1	2	2
13. Занавес (242)	0	0	0	1

- Электрооборудование, входящее в стандартный набор, располагается вдоль открытых сторон стенда, кроме одной розетки (505а) и одного спот-бра (510), которые располагаются в глубинестенда. В случае переноса оборудования вглубь стенда, оно оплачивается дополнительно согласно прайс-листу.
- В случае если электрооборудование располагается на расстоянии более 2-х метров от стен/фризовой части стенда, то прокладка электрического кабеля производится с обязательным использованием кабель-канала. Стоимость прокладки кабель-канала в стоимость стандартного стенда не включается, а рассчитывается как дополнительное оборудование в соответствии с прайс-листом.
- При заказе или использовании собственного электрооборудования суммарной мощностью больше (или равно), чем суммарная мощность штатных розеток на 1 кВт, необходимо заказывать дополнительное электроподключение.
- Столы 310/314, устанавливаются по выбору Исполнителя с учетом указаний Заказчика.
- Запрещается использование электрических тройников, удлинителей и включение в розетки электроприборов, мощность которых превышает заявленную.
- Вторая фризловая надпись на фризловой доске наносится за дополнительную плату согласно прайс-листу.
- Содержание стендов менее 6 кв. м. рассчитывается поэлементно.
- Цвет коврового покрытия - на выбор (по умолчанию-серый)
- Цвет фризловой надписи - на выбор (по умолчанию - синий (049).



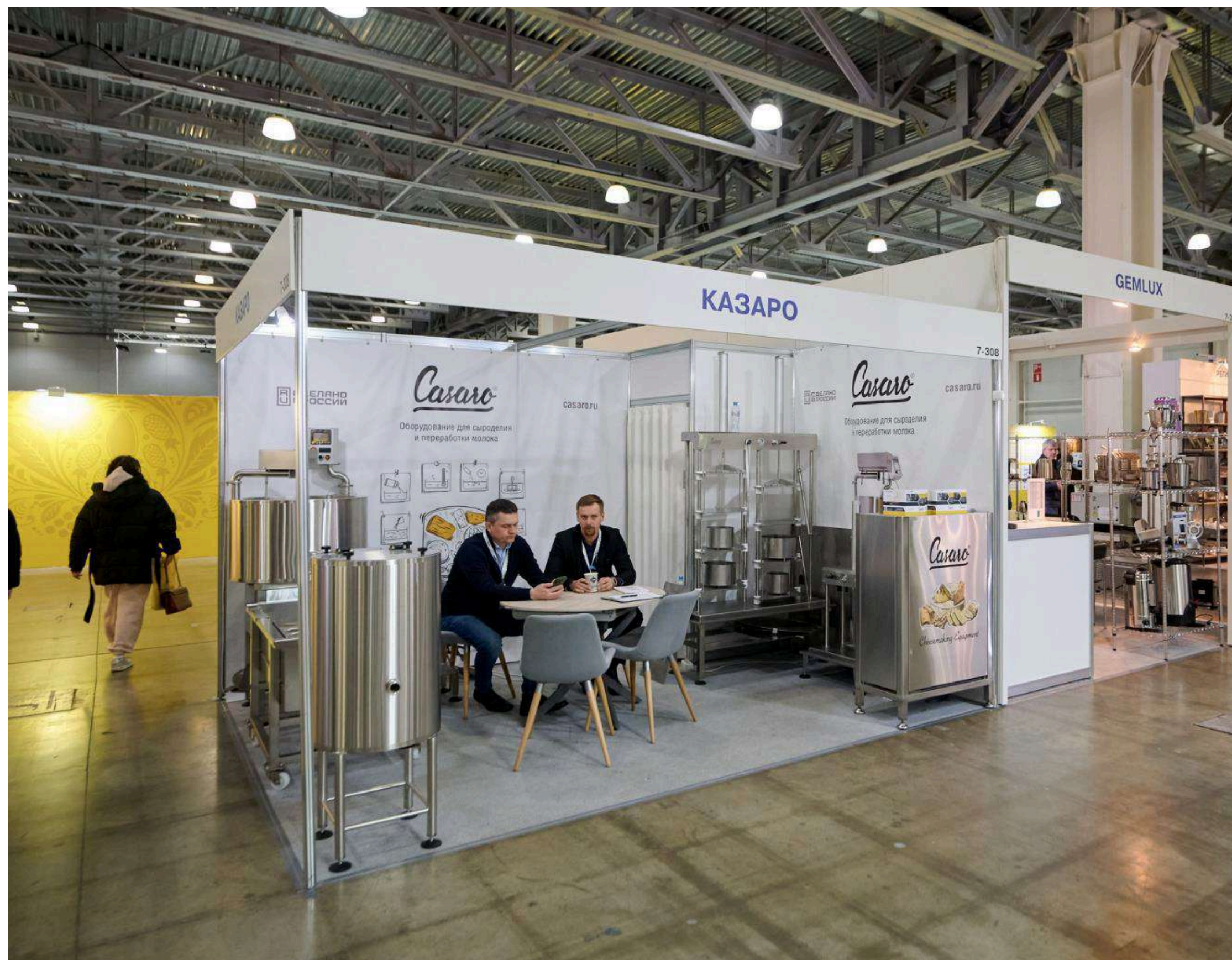


18—20 МАРТА
КРОКУС ЭКСПО

18—20 МАРТА 2025
КРОКУС ЭКСПО

**СДЕЛАНО
ДЛЯ БИЗНЕСА**

food-expo.com





18—20 МАРТА
КРОКУС ЭКСПО

ЗАСТРОЙКА ВЕТА (Н = 3 м) 18 000 ₺/м2 без НДС

	12-16 м2	17-20 м2	21-24 м2	25-28 м2
1. Стены по периметру	+	+	+	+
2. Ковровое покрытие	+	+	+	+
3. Фриз, наименование компании (9 знаков)	+	+	+	+
4. Стул (300)	4	4	6	6
5. Стул барный (306)	0	0	1	1
6. Дисплейный стол (382)	2	2	1	1
7. Стол (310/314)	1	1	1	2
8. Информационная стойка (318)	0	0	1	1
9. Галогеновый спот-бра ADV (515)	4	4	5	5
10. Розетка тройная 1 кВт (505а)	2	2	2	3
11. Дверь распашная (941)	1	1	2	2
12. Стеновые панели (920) офисная часть	3	3	6	6
13. Вешалка напольная	1	1	1	1
14. Корзина для мусора (377)	1	1	1	1
15. Фризовая обвязка на открытых сторонах стенда по световым балкам (фризовая панель 300 x 2000)	+	+	+	+

- Электрооборудование, входящее в стандартный набор, располагается вдоль открытых сторон стенда, кроме одной розетки (505а) и одного спот-бра (510), которые располагаются в глубинестенда. В случае переноса оборудования вглубь стенда, оно оплачивается дополнительно согласно прайс-листу.
- В случае если электрооборудование располагается на расстоянии более 2-х метров от стен/фризовой части стенда, то прокладка электрического кабеля производится с обязательным использованием кабель-канала. Стоимость прокладки кабель-канала в стоимость стандартного стенда не включается, а рассчитывается как дополнительное оборудование в соответствии с прайс-листом (Приложение №2 к договору).
- При заказе или использовании собственного электрооборудования суммарной мощностью больше (или равно), чем суммарная мощность штатных розеток на 1 кВт, необходимо заказывать дополнительное электроподключение.
- Столы 310/314 устанавливаются по выбору Исполнителя с учетом указаний Заказчика.
- Запрещается использование электрических тройников, удлинителей и включение в розетки электроприборов, мощность которых превышает заявленную.
- Вторая фризовая надпись на фризовой доске наносится за дополнительную плату согласно прайс-листу.
- Замена оборудования на иное, использование его на других стенда и возврат средств за неиспользуемое оборудование, входящее в стандартный набор, не предусматривается.
- Цвет коврового покрытия: ____ (по умолчанию - серый).
- Цвет фризовой надписи: ____ (по умолчанию - синий).





18—20 МАРТА
КРОКУС ЭКСПО



18—20 МАРТА 2025
КРОКУС ЭКСПО

СДЕЛАНО
ДЛЯ БИЗНЕСА

food-expo.com



18—20 МАРТА
КРОКУС ЭКСПО

ЗАСТРОЙКА **GAMMA** (H = 3,6 м) 30 000 ₽/м2 без НДС

	12 м2	13-24 м2	25-36 м2	49-60 м2
1. Стены по периметру (H=3,6 м)	+	+	+	+
2. Ковровое покрытие	+	+	+	+
3. Световая колонна (3,6x1x0,25 м, заполнение "молочное" оргстекло) с внутренней подсветкой и логотипом (0,4x1 м) по углам стенда на открытых сторонах	+	+	+	+
4. Баннер на стены (H = 3,6 м) (монтаж на закладных)	+	+	+	+
5. Подсобное помещение с распашной дверью, 1м2	+	+	+	+
6. Информационная стойка (R= 0,5xR=1 м, H=1,1 м), с цветным логотипом (1x1 м), код 709	1	1	1	2
7. Стул барный (код 306)	1	1	1	2
8. Стол круглый (код 314)	1	1	2	3
9. Стул переговорный (код 303)	3	4	6	12
10. Прожектор галогенный на штанге, 150 Вт (код 516)	3	5	6	8
11. Розетка 220 В, до 1кВт (код 505а)	1	2	3	5
12. Вешалка консольная (код 331)	1	1	2	3
13. Корзина для мусора (код 377)	1	2	2	3

- Оклейка баннера, световой колонны и информационной стойки – полноцветная печать.
- В стоимость застройки стенда включено – оклейка верхнего сектора световой колонны (для логотипа 0,4м x 1,0 м),
 - оклейка баннера по стенам высотой 3,6м,
 - оклейка информационной стойки (1,0м x 1,0м)
- При заказе или использовании собственного электрооборудования суммарной мощностью больше (или равно), чем суммарная мощность штатных розеток на 1 кВт, необходимо заказывать дополнительное электроподключение.
- Цвет коврового покрытия - на выбор (по умолчанию-серый)





18—20 МАРТА
КРОКУС ЭКСПО



18—20 МАРТА 2025
КРОКУС ЭКСПО

**СДЕЛАНО
ДЛЯ БИЗНЕСА**

food-expo.com



18—20 МАРТА
КРОКУС ЭКСПО

КОНТАКТЫ



ВАСИЛИНА ХВОСТОВА

Менеджер по продажам

+7 905 502 00 90

Vasilina.khvostova@metro-cc.ru





18—20 МАРТА 2025
КРОКУС ЭКСПО

ДАВАЙТЕ ВМЕСТЕ РАЗВИВАТЬ БИЗНЕС

Организатор
мероприятия:  SIGMA
XPO

Стратегический
партнер:



food-expo.com