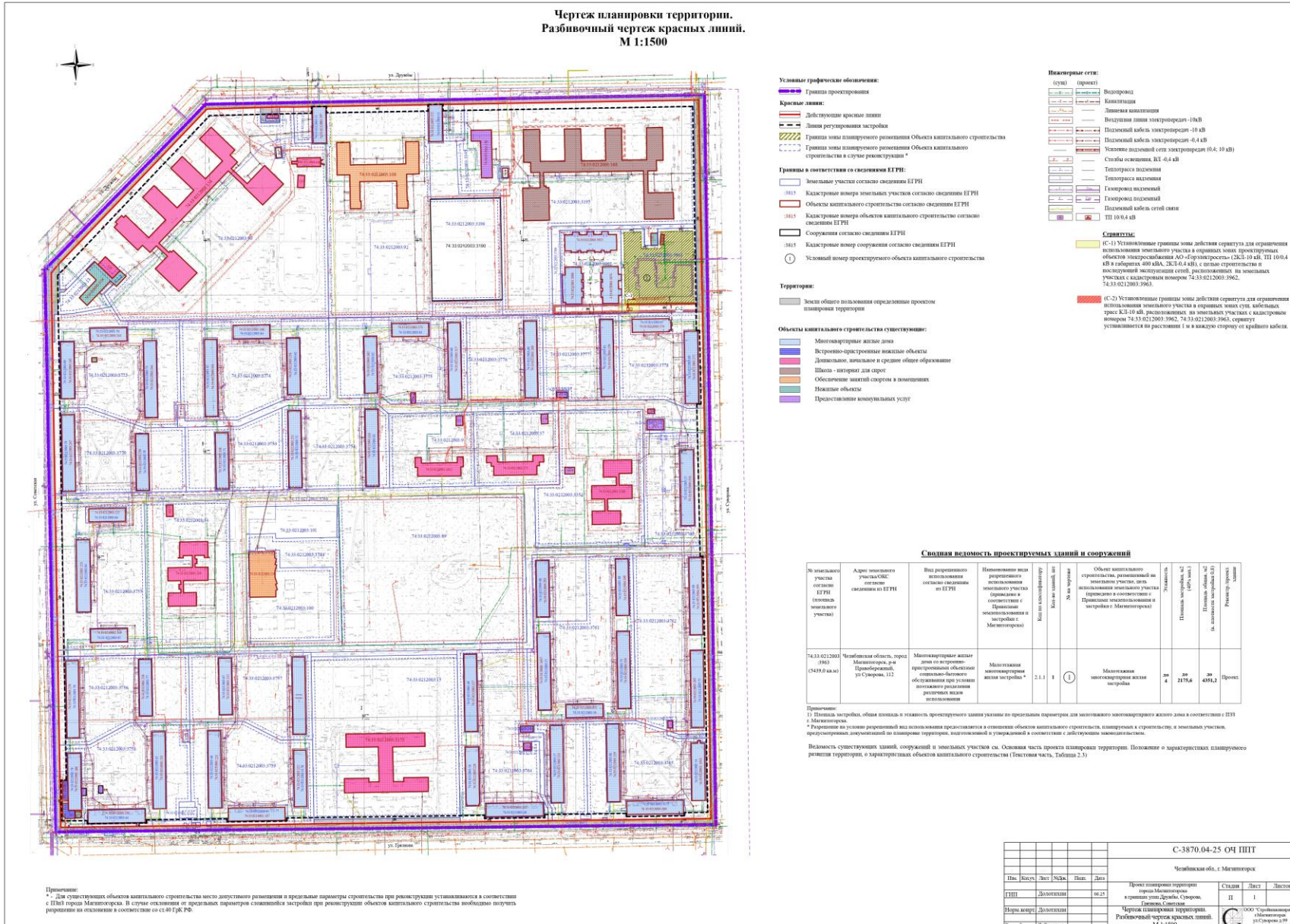


Чертеж планировки территории.
Разбивочный чертеж красных линий.
М 1:1500



Основные графические обозначения:

- Красные линии:**
 - Граница проектирования
 - Действующие красные линии
 - Линия регулирования застройки
 - Границы зоны планируемого размещения Объекта капитального строительства
 - Границы зоны планируемого размещения Объекта капитального строительства в случае реконструкции*
- Границы в соответствии со сведениями ЕГРН:**
 - Земельный участок согласно сведениям ЕГРН
 - Кадастровый номер земельного участка согласно сведениям ЕГРН
 - Объект капитального строительства согласно сведениям ЕГРН
 - Кадастровый номер объектов капитального строительства согласно сведениям ЕГРН
 - Сооружения согласно сведениям ЕГРН
 - Кадастровый номер сооружений согласно сведениям ЕГРН
 - Условный номер проектируемого объекта капитального строительства
- Территория:**
 - Земли общего пользования образованные проектом планировки территории
- Объекты капитального строительства существующие:**
 - Многоквартирные жилые дома
 - Вспомогательные жилые объекты
 - Детские, дошкольные и средние общеобразовательные школы - интернаты для детей
 - Обеспечение знаков светом в помещениях
 - Жилые объекты
 - Предоставление коммунальных услуг

Инженерные сети:

- Водопровод
- Канализация
- Линейная канализация
- Внешняя линия электропередачи -10кВ
- Внешняя линия электропередачи -10 кВ
- Внешняя линия электропередачи -0,4 кВ
- Участки подземной сети электропередачи (0,4, 10 кВ)
- Сети освещения ВЛ-0,4 кВ
- Теплотрасса подземная
- Теплотрасса наземная
- Газопровод подземный
- Газопровод наземный
- Подземный кабель сетей связи
- ТТ 10/0,4 кВ

Сервитуты:

- (С-1) Установленные границы зоны действия сервитута для ограничения использования земельного участка в охранных зонах проектируемых объектов электроснабжения АО «Горэлектросеть» (ЗК-10 кВ, ТП 10/0,4 кВ в кабелепроводах 600 мм, ЗК10-0,4 кВ) и сетей электроснабжения в последующей эксплуатации сетей, расположенных на земельных участках с кадастровым номером 74.33.0212003.3962, 74.10.0212003.3963.
- (С-2) Установленные границы зоны действия сервитута для ограничения использования земельного участка в охранных зонах сетей кабельных трасс КС-10 кВ, расположенных на земельных участках с кадастровым номером 74.33.0212003.3962, 74.33.0212003.3963, сервитут, устанавливается на расстоянии 1 м в каждую сторону от кабельной трассы.

Сводная ведомость проектируемых зданий и сооружений

№ земельного участка (ЕГРН) или земельный участок	Адрес земельного участка (С/С* - согласно сведениям из ЕГРН)	Вид разрешенного использования земельного участка согласно сведениям из ЕГРН	Наименование или назначение земельного участка (образован и соответствует с Промышленностью и застройкой в Магнитогорске)	Класс здания, тип	№ по корпусу	Объект капитального строительства, размещенный на земельном участке, вид использования земельного участка (применяется в соответствии с Правилами землепользования и застройки в Магнитогорске)	Эксплуатация	Площадь застройки, кв. м (с/с*)	Площадь объекта, кв. м (с/с*)	Решение	
74.33.0212003.3962 (2439,0 кв.м)	Жилая зона, город Магнитогорск, д.к. Промышленный, ул. Суворова, 112	Многоквартирные жилые дома с жилыми-принадлежностями объектами социального назначения обслуживания при условии дальнейшего размещения различных видов использования	Многоэтапная многоквартирная жилая застройка*	2.1.1	1	Многоэтапная многоквартирная жилая застройка	Жилая	2439,0	2175,6	4381,2	Проект

Примечание:
*) Площадь застройки, общая площадь и этажность проектируемого здания указаны по предельным параметрам для многоквартирного жилого дома в соответствии с ПЗЗ г. Магнитогорск.
*) Разрешение на условно разрешенный вид использования предоставляется в отношении объектов капитального строительства, планируемых к строительству в земельных участках, предусмотренных документацией по планировке территории, зонированной и управляемой в соответствии с застройкой многоквартирного жилого дома.

Важность существующих зданий, сооружений и земельных участков см. Основания части проекта планировки территории. Показание по характеристикам планировочной территории, о характеристиках объектов капитального строительства (Техническая часть, Таблица 2.3.)

С-3870.04-25 ОЧ ППТ									
Челябинский обл., г. Магнитогорск									
Плн.	Кварт.	Зем.	СЗКА	Плн.	Догов.	Проект планировки территории города Магнитогорск в границах улиц Дзюбца, Суворова, Дзюбца, Селезнева			
ППТ	Документ	Дата	№ 23	Станд.	Лист	1	Листов		
Норматив	Документ	Чертеж планировки территории. Разбивочный чертеж красных линий.				ООО "Уралоинжиниринг" - Магнитогорск			
Разработал	Лейбенова	М. 1:1500				30.07.2024 1:00			

Примечание:
* - Для существующих объектов капитального строительства место допустимого размещения и предельные параметры строительства при реконструкции устанавливаются в соответствии с ПЗЗ города Магнитогорска. В случае отсутствия или предельных параметров сложившейся застройки при реконструкции объектов капитального строительства необходимо получить разрешение на изменение в соответствии со ст.40 ГрК РФ.