

**СХЕМА ТЕПЛОСНАБЖЕНИЯ ГОРОДА
МАГНИТОГОРСКА НА ПЕРИОД 2024-2034 ГОДОВ
(актуализация на 2027 год)**

ОБОСНОВЫВАЮЩИЕ МАТЕРИАЛЫ

ГЛАВА 15

Реестр единых теплоснабжающих организаций

СОСТАВ ПРОЕКТА

Обосновывающие материалы к схеме теплоснабжения.

Глава 1. Существующее положение в сфере производства, передачи и потребления тепловой энергии для целей теплоснабжения.

Часть 1. Функциональная структура теплоснабжения.

Часть 2. Источники тепловой энергии.

Часть 3. Тепловые сети, сооружения на них.

Часть 4. Зоны действия источников тепловой энергии.

Часть 5. Тепловые нагрузки потребителей тепловой энергии, групп потребителей тепловой энергии.

Часть 6. Балансы тепловой мощности и тепловой нагрузки.

Часть 7. Балансы теплоносителя.

Часть 8. Топливные балансы источников тепловой энергии и система обеспечения топливом.

Часть 9. Надежность теплоснабжения.

Часть 10. Технико-экономические показатели теплоснабжающих и теплосетевых организаций.

Часть 11. Цены (тарифы) в сфере теплоснабжения.

Часть 12. Описание существующих технических и технологических проблем в системах теплоснабжения.

Часть 13. Экологическая безопасность теплоснабжения.

Глава 2. Существующее и перспективное потребление тепловой энергии на цели теплоснабжения.

Глава 3. Электронная модель системы теплоснабжения.

Глава 4. Существующие и перспективные балансы тепловой мощности источников тепловой энергии и тепловой нагрузки потребителей.

Глава 5. Мастер-план развития систем теплоснабжения.

Глава 6. Существующие и перспективные балансы производительности водоподготовительных установок и максимального потребления теплоносителя теплопотребляющими установками потребителей, в том числе в аварийных режимах.

Глава 7. Предложения по строительству, реконструкции, техническому перевооружению и (или) модернизации источников тепловой энергии.

Глава 8. Предложения по строительству, реконструкции и (или) модернизации тепловых сетей.

Глава 9. Предложения по переводу открытых систем теплоснабжения (горячего водоснабжения), отдельных участков таких систем на закрытые системы горячего водоснабжения.

Глава 10. Перспективные топливные балансы.

Глава 11. Оценка надежности теплоснабжения.

Глава 12. Обоснование инвестиций в строительство, реконструкцию, техническое перевооружение и (или) модернизацию.

- Глава 13. Индикаторы развития систем теплоснабжения.
- Глава 14. Ценовые (тарифные) последствия.
- Глава 15. Реестр единых теплоснабжающих организаций.
- Глава 16. Реестр мероприятий схемы теплоснабжения.
- Глава 17. Замечания и предложения к проекту схемы теплоснабжения.
- Глава 18. Сводный том изменений, выполненных в доработанной и (или) актуализированной схеме теплоснабжения.
- Глава 19. Оценка экологической безопасности теплоснабжения.
- Схема теплоснабжения.
- Раздел 1. Показатели существующего и перспективного спроса на тепловую энергию (мощность) и теплоноситель в установленных границах муниципального образования.
- Раздел 2. Существующие и перспективные балансы тепловой мощности источников тепловой энергии и тепловой нагрузки потребителей.
- Раздел 3. Существующие и перспективные балансы теплоносителя.
- Раздел 4. Основные положения мастер-плана развития систем теплоснабжения муниципального образования.
- Раздел 5. Предложения по строительству, реконструкции, техническому перевооружению и (или) модернизации источников тепловой энергии.
- Раздел 6. Предложения по строительству, реконструкции и (или) модернизации тепловых сетей.
- Раздел 7. Предложения по переводу открытых систем теплоснабжения (горячего водоснабжения), отдельных участков таких систем на закрытые системы горячего водоснабжения.
- Раздел 8. Перспективные топливные балансы.
- Раздел 9. Инвестиции в строительство, реконструкцию, техническое перевооружение и (или) модернизацию.
- Раздел 10. Решение о присвоении статуса единой теплоснабжающей организации (организациям).
- Раздел 11. Решения о распределении тепловой нагрузки между источниками тепловой энергии.
- Раздел 12. Решения по бесхозным тепловым сетям.
- Раздел 13. Синхронизация схемы теплоснабжения со схемой газоснабжения и газификации субъекта Российской Федерации и (или) поселения, схемой и программой развития электроэнергетических систем России, а также со схемой водоснабжения и водоотведения муниципального образования.
- Раздел 14. Индикаторы развития систем теплоснабжения муниципального образования.
- Раздел 15. Ценовые (тарифные) последствия.
- Раздел 16. Обеспечение экологической безопасности теплоснабжения.

СОДЕРЖАНИЕ

СОСТАВ ПРОЕКТА.....	2
СОДЕРЖАНИЕ	4
СПИСОК ТАБЛИЦ.....	5
СПИСОК РИСУНКОВ	6
ОПРЕДЕЛЕНИЯ.....	7
СОКРАЩЕНИЯ	9
Раздел 1. Реестр систем теплоснабжения, содержащий перечень теплоснабжающих организаций, действующих в каждой системе теплоснабжения, расположенных в границах города.....	10
Раздел 2. Реестр единых теплоснабжающих организаций, содержащий перечень систем теплоснабжения, входящих в состав единой теплоснабжающей организации	12
Раздел 3. Основания, в том числе критерии, в соответствии с которыми теплоснабжающей организации присвоен статус единой теплоснабжающей организации	15
Раздел 4. Заявки теплоснабжающих организаций, поданные в рамках разработки проекта схемы теплоснабжения, на присвоение статуса единой теплоснабжающей организации	18
Раздел 5. Описание границ зон деятельности единой теплоснабжающей организации (организаций).....	19
Раздел 6. Описание изменений в зонах деятельности единых теплоснабжающих организаций, произошедших за период, предшествующий актуализации схемы теплоснабжения, и актуализированные сведения в реестре систем теплоснабжения и реестре единых теплоснабжающих организаций с описанием оснований для внесения изменений	22

СПИСОК ТАБЛИЦ

Таблица 1. Реестр систем теплоснабжения на территории г. Магнитогорск	10
Таблица 2. Предлагаемые к утверждению ЕТО в системах теплоснабжения на территории г. Магнитогорск по состоянию на 2026 год (Таблица П49.1. МУ)	13
Таблица 3. Сравнительный анализ критериев определения ЕТО в системах теплоснабжения на территории г. Магнитогорск (Таблица П49.3 МУ).....	15
Таблица 4. Описание границ зон деятельности единых теплоснабжающих организаций.....	19
Таблица 5. Анализ изменений в границах систем теплоснабжения и утвержденных зон деятельности ЕТО	23

СПИСОК РИСУНКОВ

Рисунок 1. Описание границ зон деятельности единых теплоснабжающих организаций г. Магнитогорск.....	21
---	----

ОПРЕДЕЛЕНИЯ

В настоящей главе применяют следующие термины с соответствующими определениями.

Термины	Определения
Теплоснабжение	Обеспечение потребителей тепловой энергии тепловой энергией, теплоносителем, в том числе поддержание мощности.
Система теплоснабжения	Совокупность источников тепловой энергии и теплопотребляющих установок, технологически соединенных тепловыми сетями.
Схема теплоснабжения	Документ, содержащий предпроектные материалы по обоснованию эффективного и безопасного функционирования системы теплоснабжения, ее развития с учетом правового регулирования в области энергосбережения и повышения энергетической эффективности
Источник тепловой энергии	Устройство, предназначенное для производства тепловой энергии
Тепловая сеть	Совокупность устройств (включая центральные тепловые пункты, насосные станции), предназначенных для передачи тепловой энергии, теплоносителя от источников тепловой энергии до теплопотребляющих установок.
Потребитель топлива (далее потребитель)	Лицо, приобретающее топливо для использования на, принадлежащих ему на праве собственности или ином законном основании, топливопотребляющих установках
Теплоснабжающая организация	Организация, осуществляющая продажу потребителям и (или) теплоснабжающим организациям произведенных или приобретенных тепловой энергии (мощности), теплоносителя и владеющая на праве собственности или ином законном основании источниками тепловой энергии и (или) тепловыми сетями в системе теплоснабжения, посредством которой осуществляется теплоснабжение потребителей тепловой энергии (данное положение применяется к регулированию сходных отношений с участием индивидуальных предпринимателей).
Теплосетевая организация	Организация, оказывающая услуги по передаче тепловой энергии (данное положение применяется к регулированию сходных отношений с участием индивидуальных предпринимателей).
Зона действия системы теплоснабжения	Территория городского округа или ее часть, границы которой устанавливаются по наиболее удаленным точкам подключения потребителей к тепловым сетям, входящим в систему теплоснабжения.
Котельно-печное топливо	Любое топливо, которое используется организацией, кроме моторного топлива
Коэффициент использования тепла топлива	Коэффициент, который определяет эффективность преобразования внутренней энергии углеродного топлива в электрическую и тепловую энергию при сжигании топлива в котлах ТЭС
Установленная мощность источника тепловой энергии	Сумма номинальных тепловых мощностей всего принятого по акту ввода в эксплуатацию оборудования, предназначенного для отпуска тепловой энергии потребителям на собственные и хозяйственные нужды
Располагаемая мощность источника тепловой энергии	Величина, равная установленной мощности источника тепловой энергии за вычетом объемов мощности, не реализуемой по техническим причинам, в том числе по причине снижения тепловой мощности оборудования в результате эксплуатации на продленном техническом ресурсе (снижение параметров пара перед турбиной, отсутствие рециркуляции в пиковых водогрейных котлоагрегатах и др.)
Мощность источника тепловой энергии нетто	Величина, равная располагаемой мощности источника тепловой энергии за вычетом тепловой нагрузки на собственные и хозяйственные нужды
Топливоно-энергетический баланс	Документ, содержащий взаимосвязанные показатели количественного соответствия поставок энергетических ресурсов на территорию субъекта Российской Федерации или муниципального образования и их потребления, устанавливающий распределение энергетических ресурсов между системами теплоснабжения, потребителями, группами потребителей и позволяющий определить эффективность использования энергетических ресурсов
Комбинированная выработка электрической и тепловой энергии	Режим работы теплоэлектростанций, при котором производство электрической энергии непосредственно связано с одновременным производством тепловой энергии

Термины	Определения
Неснижаемый нормативный запас топлива	Запас топлива, создаваемый на электростанциях и котельных организаций электроэнергетики для поддержания плюсовых температур в главном корпусе, вспомогательных зданиях и сооружениях в режиме "выживания" с минимальной расчетной электрической и тепловой нагрузкой по условиям самого холодного месяца года
Нормативный эксплуатационный запас топлива	Запас топлива, необходимый для надежной и стабильной работы электростанций и котельных, обеспечивающий плановую выработку электрической и (или) тепловой энергии
Общий нормативный запас основного и резервного видов топлива	Общий нормативный запас основного и резервного видов топлива, определяемый по сумме объемов неснижаемого нормативного запаса топлива и нормативного эксплуатационного запаса топлива
Условное топливо	Принятая при расчетах единица учета органического топлива, которая используется для счисления полезного действия различных видов топлива в их суммарном учете
Энергетический ресурс	Носитель энергии, энергия которого используется или может быть использована при осуществлении хозяйственной и иной деятельности, а также вид энергии (атомная, тепловая, электрическая, электромагнитная энергия или другой вид энергии)
Элемент территориального деления	Территория городского округа или ее часть, установленная по границам административно-территориальных единиц.
Расчетный элемент территориального деления	Территория городского округа или ее часть, принятая для целей разработки схемы теплоснабжения в неизменяемых границах на весь срок действия схемы теплоснабжения.
Технологическая зона	Единица укрупненного деления территории города по зонально-технологическому принципу, объединяющая несколько тепловых районов или совпадающая с границами теплового района.
Тепловой район	Единица территориального деления, в границах которой осуществляются технологические процессы производства, передачи и потребления тепловой энергии.
Централизованное теплоснабжение	Теплоснабжение потребителей от источников тепла через общую тепловую сеть.

СОКРАЩЕНИЯ

В настоящей главе применяют следующие сокращения:

ВК – водогрейный котел;

ПВК – пиковая водогрейная котельная;

ПГУ – парогазовая установка;

ПСГ, ПСВ – подогреватель сетевой воды;

РОУ – редуционно-охладительная установка;

РСО – ресурсоснабжающая организация;

СН – собственные нужды;

ХН – хозяйственные нужды;

ТСЖ – товарищество собственников жилья;

ТСО – теплоснабжающая организация;

ТС – тепловые сети;

ТФУ – теплофикационная установка;

ТЭ – тепловая энергия;

ТЭК – топливно-энергетический комплекс;

ГВС – горячее водоснабжение;

ЕТО – единая теплоснабжающая организация;

ЖСК – жилищно-строительный кооператив;

ОИЭК – организации инженерно-энергетического комплекса;

МУП – муниципальное унитарное предприятие;

ЕГСТ – единая газотранспортная система;

КС – компрессорная станция;

МГ – магистральный газопровод;

АО – акционерное общество;

ОЗНТ – общий нормативный запас основного и резервного видов топлива;

ООО – общество с ограниченной ответственностью;

ННЗТ – неснижаемый нормативный запас топлива;

НЭЗТ – нормативный эксплуатационный запас топлива;

ПХГ – подземное хранилище газа;

РТХ – резервное топливное хозяйство;

ТЭБ - топливно-энергетический баланс;

ТЭР – топливно-энергетические ресурсы;

ТЭС – тепловая электростанция;

ТЭЦ – теплоэлектроцентраль;

УРУТ – удельный расход условного топлива;

ЭС – электростанция;

ЭЭ – электрическая энергия.

Раздел 1. Реестр систем теплоснабжения, содержащий перечень теплоснабжающих организаций, действующих в каждой системе теплоснабжения, расположенных в границах города

Реестр систем теплоснабжения, содержащий перечень теплоснабжающих организаций, действующих в каждой системе теплоснабжения, с указанием объектов, находящихся в обслуживании каждой теплоснабжающей организации, приведен в таблице 1.

Общее количество систем теплоснабжения по состоянию на 2026 год составляет 22.

Таблица 1. Реестр систем теплоснабжения на территории г. Магнитогорск

№ системы теплоснабжения	Наименование источников тепловой энергии в системе теплоснабжения	Теплоснабжающие (теплосетевые) организации в границах системы теплоснабжения	Объекты систем теплоснабжения в обслуживании теплоснабжающей (теплосетевой) организации
1	ТЭЦ ПАО «ММК»	ПАО «ММК»	Источник тепловой энергии
	ЦЭС ПАО «ММК»	ПАО «ММК»	Источник тепловой энергии
	ПСЦ (котельная №5)	ПАО «ММК»	Источник тепловой энергии. Тепловые сети
	-	МП трест "Теплофикация"	Тепловые сети
2	Пиковая котельная	МП трест "Теплофикация"	Источник тепловой энергии. Тепловые сети
3	Центральная котельная	МП трест "Теплофикация"	Источник тепловой энергии. Тепловые сети
4	Котельная пос. «Железнодорожников»	МП трест "Теплофикация"	Источник тепловой энергии. Тепловые сети
5	Котельная «Западная»	МП трест "Теплофикация"	Источник тепловой энергии. Тепловые сети
6	Блочно-модульная котельная пос. «Цементный»	МП трест "Теплофикация"	Источник тепловой энергии. Тепловые сети
7	Локальная котельная в 71 квартале	МП трест "Теплофикация"	Источник тепловой энергии. Тепловые сети
8	Котельная Левобережных очистных сооружений	МП трест "Теплофикация"	Источник тепловой энергии. Тепловые сети
9	Локальная котельная пос. Приуральский	МП трест "Теплофикация"	Источник тепловой энергии. Тепловые сети
10	Котельная Правобережных очистных сооружений	МП трест "Теплофикация"	Источник тепловой энергии. Тепловые сети
11	Котельная «Восточная»	МП трест "Теплофикация"	Источник тепловой энергии. Тепловые сети
12	Котельная «Школьная»	МП трест "Теплофикация"	Источник тепловой энергии. Тепловые сети
13	Котельная МДОУ «Д/с №28»	МП трест "Теплофикация"	Источник тепловой энергии. Тепловые сети
14	Котельная «Заготовительная»	МП трест "Теплофикация"	Источник тепловой энергии. Тепловые сети
15	Котельная «Менжинского»	МП трест "Теплофикация"	Источник тепловой энергии. Тепловые сети
16	Котельная «Бестужева»	МП трест "Теплофикация"	Источник тепловой энергии. Тепловые сети
21	БМК детского сада, Тевосяна, 30	МП трест "Теплофикация"	Источник тепловой энергии. Тепловые сети
17	Котельная ООО "Домовой-тепло" по ул. Лесопарковая 93/1 стр. 1	ООО «Домовой-тепло»	Источник тепловой энергии. Тепловые сети

№ системы теплоснабжения	Наименование источников тепловой энергии в системе теплоснабжения	Теплоснабжающие (теплосетевые) организации в границах системы теплоснабжения	Объекты систем теплоснабжения в обслуживании теплоснабжающей (теплосетевой) организации
18	Котельная ООО "Домовой-тепло" по ул. Лесопарковая, 93/9	ООО «Домовой-тепло»	Источник тепловой энергии.
19	Котельная ООО "Домовой-тепло" по ул. Лесопарковая, 93/8	ООО «Домовой-тепло»	Источник тепловой энергии.
20	Котельная «Магнитогорского психоневрологического интерната (МПНИ)»	Филиал Магнитогорские электротепловые сети АО «Челябоблкоммунэнерго»	Источник тепловой энергии. Тепловые сети
22	Источники тепловой энергии ПАО «ММК»	ПАО «ММК»	Источники тепловой энергии. Тепловые сети

Раздел 2. Реестр единых теплоснабжающих организаций, содержащий перечень систем теплоснабжения, входящих в состав единой теплоснабжающей организации

На основании критериев, установленных постановлением Правительства РФ от 08.08.2012 № 808, при утверждении схемы теплоснабжения города Магнитогорск на период до 2034 года (актуализация на 2027 г.) предлагается утвердить зоны деятельности с назначением в каждой зоне единой теплоснабжающей организации (Таблица 2). Общее количество ЕТО по состоянию на 2026 год составляет 4.

Согласно материалам актуализированной схемы теплоснабжения города Магнитогорск на период до 2034 года (актуализация на 2027 г.) предлагается выполнить строительство новой котельной ООО «АТЭК» в 2027 г. с целью осуществления теплоснабжения перспективных потребителей в мкр. "Притяжение" (Рисунок 1). После ввода в работу котельной предполагается образовать новую систему теплоснабжения № 21 и присвоить статус ЕТО в данной системе теплоснабжающей организации ООО «АТЭК».

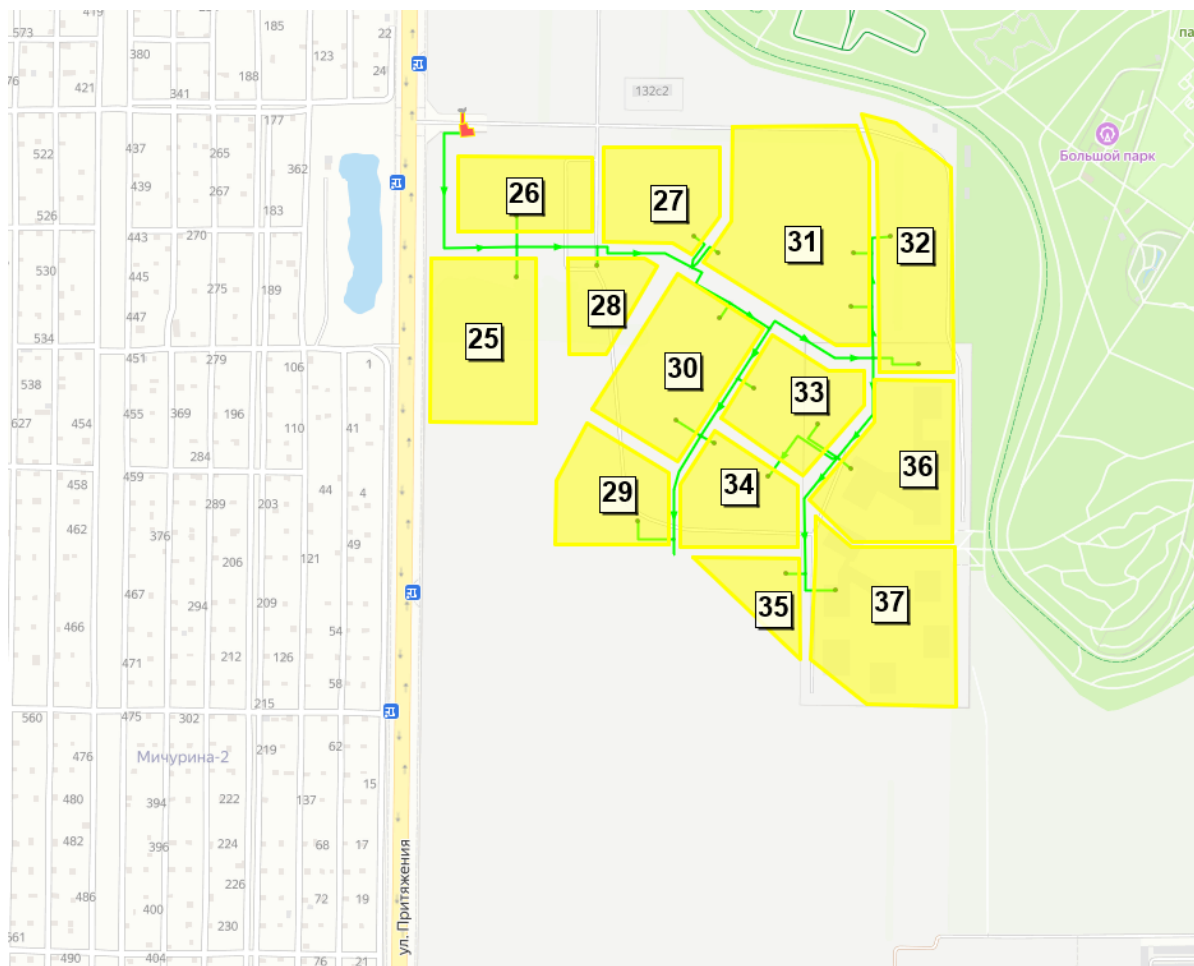


Рисунок 1. Предполагаемая система теплоснабжения новой котельной ООО «АТЭК» (желтым цветом отмечено расположение перспективных объектов застройки)

№ системы теплоснабжения	Наименование источников тепловой энергии в системе теплоснабжения	Теплоснабжающие (теплосетевые) организации в границах системы теплоснабжения	Объекты систем теплоснабжения в обслуживании теплоснабжающей (теплосетевой) организации	№ зоны деятельности	Утвержденная ЕТО	Основание для присвоения статуса ЕТО
						сетями с наибольшей тепловой емкостью в соответствующей зоне деятельности (п. 11 постановления Правительства РФ от 08.08.2012 № 808)
15	Котельная «Менжинского»	МП трест "Теплофикация"	Источник тепловой энергии. Тепловые сети	1	МП трест "Теплофикация"	Владение на праве собственности или ином законном основании источниками тепловой энергии с наибольшей рабочей тепловой мощностью и (или) тепловыми сетями с наибольшей тепловой емкостью в соответствующей зоне деятельности (п. 11 постановления Правительства РФ от 08.08.2012 № 808)
16	Котельная «Бестужева»	МП трест "Теплофикация"	Источник тепловой энергии. Тепловые сети	1	МП трест "Теплофикация"	Владение на праве собственности или ином законном основании источниками тепловой энергии с наибольшей рабочей тепловой мощностью и (или) тепловыми сетями с наибольшей тепловой емкостью в соответствующей зоне деятельности (п. 11 постановления Правительства РФ от 08.08.2012 № 808)
21	БМК детского сада, Тевосяна, 30	МП трест "Теплофикация"	Источник тепловой энергии. Тепловые сети	1	МП трест "Теплофикация"	Владение на праве собственности или ином законном основании источниками тепловой энергии с наибольшей рабочей тепловой мощностью и (или) тепловыми сетями с наибольшей тепловой емкостью в соответствующей зоне деятельности (п. 11 постановления Правительства РФ от 08.08.2012 № 808)
17	Котельная ООО "Домовой-тепло" по ул. Лесопарковая 93/1 стр. 1	ООО «Домовой-тепло»	Источник тепловой энергии. Тепловые сети	2	ООО «Домовой-тепло»	Владение на праве собственности или ином законном основании источниками тепловой энергии с наибольшей рабочей тепловой мощностью и (или) тепловыми сетями с наибольшей тепловой емкостью в соответствующей зоне деятельности (п. 11 постановления Правительства РФ от 08.08.2012 № 808)
18	Котельная ООО "Домовой-тепло" по ул. Лесопарковая, 93/9	ООО «Домовой-тепло»	Источник тепловой энергии. Тепловые сети	2	ООО «Домовой-тепло»	Владение на праве собственности или ином законном основании источниками тепловой энергии с наибольшей рабочей тепловой мощностью и (или) тепловыми сетями с наибольшей тепловой емкостью в соответствующей зоне деятельности (п. 11 постановления Правительства РФ от 08.08.2012 № 808)
19	Котельная ООО "Домовой-тепло" по ул. Лесопарковая, 93/8	ООО «Домовой-тепло»	Источник тепловой энергии. Тепловые сети	2	ООО «Домовой-тепло»	Владение на праве собственности или ином законном основании источниками тепловой энергии с наибольшей рабочей тепловой мощностью и (или) тепловыми сетями с наибольшей тепловой емкостью в соответствующей зоне деятельности (п. 11 постановления Правительства РФ от 08.08.2012 № 808)
20	Котельная «Магнитогорского психоневрологического интерната (МПНИ)»	Филиал Магнитогорские электротепловые сети АО «Челябоблкоммунэнерго»	Источник тепловой энергии. Тепловые сети	3	АО «Челябоблкоммунэнерго»	Владение на праве собственности или ином законном основании источниками тепловой энергии с наибольшей рабочей тепловой мощностью и (или) тепловыми сетями с наибольшей тепловой емкостью в соответствующей зоне деятельности (п. 11 постановления Правительства РФ от 08.08.2012 № 808)
22	Источники тепловой энергии ПАО «ММК»	ПАО «ММК»	Источники тепловой энергии. Тепловые сети	4	ПАО «ММК»	Владение на праве собственности или ином законном основании источниками тепловой энергии с наибольшей рабочей тепловой мощностью и (или) тепловыми сетями с наибольшей тепловой емкостью в соответствующей зоне деятельности (п. 11 постановления Правительства РФ от 08.08.2012 № 808)

Раздел 3. Основания, в том числе критерии, в соответствии с которыми теплоснабжающей организации присвоен статус единой теплоснабжающей организации

Сравнительный анализ критериев определения единых теплоснабжающих организаций в системах теплоснабжения на территории г. Магнитогорск проведен в таблице 3.

Таблица 3. Сравнительный анализ критериев определения ЕТО в системах теплоснабжения на территории г. Магнитогорск (Таблица П49.3 МУ)

№ системы теплоснабжения	Наименование источников тепловой энергии в системе теплоснабжения	Располагаемая тепловая мощность источника, Гкал/ч	Теплоснабжающие (теплосетевые) организации в границах системы теплоснабжения	Размер собственного капитала теплоснабжающей (теплосетевой) организации, млн. руб.	Объекты систем теплоснабжения в обслуживании теплоснабжающей (теплосетевой) организации	Вид имущественного права	Емкость тепловых сетей, м ³	Информация о подаче заявки на присвоения статуса ЕТО	№ зоны деятельности	Утвержденная ЕТО	Основание для присвоения статуса ЕТО
1	ТЭЦ ПАО «ММК»	660,0	ПАО «ММК»	информация не публикуется	Источник тепловой энергии.	Владеет на праве собственности	-	Заявка отсутствует	1	МП трест "Теплофикация"	Владение на праве собственности или ином законном основании источниками тепловой энергии с наибольшей рабочей тепловой мощностью и (или) тепловыми сетями с наибольшей тепловой емкостью в соответствующей зоне деятельности (п. 11 постановления Правительства РФ от 08.08.2012 № 808)
	ЦЭС ПАО «ММК»	626,0	ПАО «ММК»	информация не публикуется	Источник тепловой энергии.	Владеет на праве собственности	-				
	ПСЦ (котельная №5)	10,0	ПАО «ММК»	информация не публикуется	Источник тепловой энергии.	Владеет на праве собственности	-				
	-	-	МП трест "Теплофикация"	1 787,8	Тепловые сети	Владеет на праве хозяйственного ведения	41 255,0				
2	Пиковая котельная	440,0	МП трест "Теплофикация"	1 787,8	Источник тепловой энергии. Тепловые сети	Владеет на праве хозяйственного ведения	20 556,0	Заявка отсутствует	1	МП трест "Теплофикация"	Владение на праве собственности или ином законном основании источниками тепловой энергии с наибольшей рабочей тепловой мощностью и (или) тепловыми сетями с наибольшей тепловой емкостью в соответствующей зоне деятельности (п. 11 постановления Правительства РФ от 08.08.2012 № 808)
3	Центральная котельная	100,0	МП трест "Теплофикация"	1 787,8	Источник тепловой энергии. Тепловые сети	Владеет на праве хозяйственного ведения	2 513,3	Заявка отсутствует	1	МП трест "Теплофикация"	Владение на праве собственности или ином законном основании источниками тепловой энергии с наибольшей рабочей тепловой мощностью и (или) тепловыми сетями с наибольшей тепловой емкостью в соответствующей зоне деятельности (п. 11 постановления Правительства РФ от 08.08.2012 № 808)
4	Котельная пос. «Железнодорожников»	30,0	МП трест "Теплофикация"	1 787,8	Источник тепловой энергии. Тепловые сети	Владеет на праве хозяйственного ведения	623,3	Заявка отсутствует	1	МП трест "Теплофикация"	Владение на праве собственности или ином законном основании источниками тепловой энергии с наибольшей рабочей тепловой мощностью и (или) тепловыми сетями с наибольшей тепловой емкостью в соответствующей зоне деятельности (п. 11 постановления Правительства РФ от 08.08.2012 № 808)
5	Котельная «Западная»	7,4	МП трест "Теплофикация"	1 787,8	Источник тепловой энергии. Тепловые сети	Владеет на праве хозяйственного ведения	26,5	Заявка отсутствует	1	МП трест "Теплофикация"	Владение на праве собственности или ином законном основании источниками тепловой энергии с наибольшей рабочей тепловой мощностью и (или) тепловыми сетями с наибольшей тепловой емкостью в соответствующей зоне деятельности (п. 11 постановления Правительства РФ от 08.08.2012 № 808)
6	Блочно-модульная котельная пос. «Цементный»	4,0	МП трест "Теплофикация"	1 787,8	Источник тепловой энергии. Тепловые сети	Владеет на праве хозяйственного ведения	96,1	Заявка отсутствует	1	МП трест "Теплофикация"	Владение на праве собственности или ином законном основании источниками тепловой энергии с наибольшей рабочей тепловой мощностью и (или) тепловыми сетями с наибольшей тепловой емкостью в соответствующей зоне деятельности (п. 11 постановления Правительства РФ от 08.08.2012 № 808)
7	Котельная в 71 квартале	2,4	МП трест "Теплофикация"	1 787,8	Источник тепловой энергии. Тепловые сети	Владеет на праве хозяйственного ведения	1,4	Заявка отсутствует	1	МП трест "Теплофикация"	Владение на праве собственности или ином законном основании источниками тепловой энергии с наибольшей рабочей тепловой мощностью и (или) тепловыми сетями с наибольшей тепловой емкостью

№ системы теплоснабжения	Наименование источников тепловой энергии в системе теплоснабжения	Располагаемая тепловая мощность источника, Гкал/ч	Теплоснабжающие (теплосетевые) организации в границах системы теплоснабжения	Размер собственного капитала теплоснабжающей (теплосетевой) организации, млн. руб.	Объекты систем теплоснабжения в обслуживании теплоснабжающей (теплосетевой) организации	Вид имущественного права	Емкость тепловых сетей, м³	Информация о подаче заявки на присвоения статуса ЕТО	№ зоны деятельности	Утвержденная ЕТО	Основание для присвоения статуса ЕТО
											в соответствующей зоне деятельности (п. 11 постановления Правительства РФ от 08.08.2012 № 808)
8	Котельная Левобережных очистных сооружений	9,4	МП трест "Теплофикация"	1 787,8	Источник тепловой энергии. Тепловые сети	Владеет на праве хозяйственного ведения	77,2	Заявка отсутствует	1	МП трест "Теплофикация"	Владение на праве собственности или ином законном основании источниками тепловой энергии с наибольшей рабочей тепловой мощностью и (или) тепловыми сетями с наибольшей тепловой емкостью в соответствующей зоне деятельности (п. 11 постановления Правительства РФ от 08.08.2012 № 808)
9	Котельная пос. Приуральский	5,1	МП трест "Теплофикация"	1 787,8	Источник тепловой энергии. Тепловые сети	Владеет на праве хозяйственного ведения	63,5	Заявка отсутствует	1	МП трест "Теплофикация"	Владение на праве собственности или ином законном основании источниками тепловой энергии с наибольшей рабочей тепловой мощностью и (или) тепловыми сетями с наибольшей тепловой емкостью в соответствующей зоне деятельности (п. 11 постановления Правительства РФ от 08.08.2012 № 808)
10	Котельная Очистных сооружений правого берега	2,1	МП трест "Теплофикация"	1 787,8	Источник тепловой энергии. Тепловые сети	Владеет на праве хозяйственного ведения	30,7	Заявка отсутствует	1	МП трест "Теплофикация"	Владение на праве собственности или ином законном основании источниками тепловой энергии с наибольшей рабочей тепловой мощностью и (или) тепловыми сетями с наибольшей тепловой емкостью в соответствующей зоне деятельности (п. 11 постановления Правительства РФ от 08.08.2012 № 808)
11	Котельная «Восточная»	1,8	МП трест "Теплофикация"	1 787,8	Источник тепловой энергии. Тепловые сети	Владеет на праве хозяйственного ведения	8,6	Заявка отсутствует	1	МП трест "Теплофикация"	Владение на праве собственности или ином законном основании источниками тепловой энергии с наибольшей рабочей тепловой мощностью и (или) тепловыми сетями с наибольшей тепловой емкостью в соответствующей зоне деятельности (п. 11 постановления Правительства РФ от 08.08.2012 № 808)
12	Котельная «Школьная»	0,9	МП трест "Теплофикация"	1 787,8	Источник тепловой энергии. Тепловые сети	Владеет на праве хозяйственного ведения	6,0	Заявка отсутствует	1	МП трест "Теплофикация"	Владение на праве собственности или ином законном основании источниками тепловой энергии с наибольшей рабочей тепловой мощностью и (или) тепловыми сетями с наибольшей тепловой емкостью в соответствующей зоне деятельности (п. 11 постановления Правительства РФ от 08.08.2012 № 808)
13	Котельная МДОУ «Д/с №28»	0,2	МП трест "Теплофикация"	1 787,8	Источник тепловой энергии. Тепловые сети	Владеет на праве хозяйственного ведения	0,2	Заявка отсутствует	1	МП трест "Теплофикация"	Владение на праве собственности или ином законном основании источниками тепловой энергии с наибольшей рабочей тепловой мощностью и (или) тепловыми сетями с наибольшей тепловой емкостью в соответствующей зоне деятельности (п. 11 постановления Правительства РФ от 08.08.2012 № 808)
14	Котельная «Заготовительная»	0,1	МП трест "Теплофикация"	1 787,8	Источник тепловой энергии. Тепловые сети	Владеет на праве хозяйственного ведения	0,9	Заявка отсутствует	1	МП трест "Теплофикация"	Владение на праве собственности или ином законном основании источниками тепловой энергии с наибольшей рабочей тепловой мощностью и (или) тепловыми сетями с наибольшей тепловой емкостью в соответствующей зоне деятельности (п. 11 постановления Правительства РФ от 08.08.2012 № 808)
15	Котельная «Менжинского»	0,4	МП трест "Теплофикация"	1 787,8	Источник тепловой энергии. Тепловые сети	Владеет на праве хозяйственного ведения	0,4	Заявка отсутствует	1	МП трест "Теплофикация"	Владение на праве собственности или ином законном основании источниками тепловой энергии с наибольшей рабочей тепловой мощностью и (или) тепловыми сетями с наибольшей тепловой емкостью в соответствующей зоне деятельности (п. 11 постановления Правительства РФ от 08.08.2012 № 808)
16	Котельная «Бестужева»	0,8	МП трест "Теплофикация"	1 787,8	Источник тепловой энергии. Тепловые сети	Владеет на праве хозяйственного ведения	2,0	Заявка отсутствует	1	МП трест "Теплофикация"	Владение на праве собственности или ином законном основании источниками тепловой энергии с наибольшей рабочей тепловой мощностью и (или) тепловыми сетями с наибольшей тепловой емкостью

№ системы теплоснабжения	Наименование источников тепловой энергии в системе теплоснабжения	Располагаемая тепловая мощность источника, Гкал/ч	Теплоснабжающие (теплосетевые) организации в границах системы теплоснабжения	Размер собственного капитала теплоснабжающей (теплосетевой) организации, млн. руб.	Объекты систем теплоснабжения в обслуживании теплоснабжающей (теплосетевой) организации	Вид имущественного права	Емкость тепловых сетей, м ³	Информация о подаче заявки на присвоения статуса ЕТО	№ зоны деятельности	Утвержденная ЕТО	Основание для присвоения статуса ЕТО
											в соответствующей зоне деятельности (п. 11 постановления Правительства РФ от 08.08.2012 № 808)
21	БМК детского сада, Тевосяна, 30	0,52	МП трест "Теплофикация"	1 787,8	Источник тепловой энергии. Тепловые сети	Владеет на праве хозяйственного ведения	н/д	Заявка отсутствует	1	МП трест "Теплофикация"	Владение на праве собственности или ином законном основании источниками тепловой энергии с наибольшей рабочей тепловой мощностью и (или) тепловыми сетями с наибольшей тепловой емкостью в соответствующей зоне деятельности (п. 11 постановления Правительства РФ от 08.08.2012 № 808)
17	Котельная ООО "Домовой-тепло" по ул. Лесопарковая 93/1 стр. 1	2,1	ООО «Домовой-тепло»	0,015	Источник тепловой энергии. Тепловые сети	Источник - договор аренды. Сети - переданы администрацией г. Магнитогорска по Постановлению как бесхозные сети	1,1	Заявка отсутствует	2	ООО «Домовой-тепло»	Владение на праве собственности или ином законном основании источниками тепловой энергии с наибольшей рабочей тепловой мощностью и (или) тепловыми сетями с наибольшей тепловой емкостью в соответствующей зоне деятельности (п. 11 постановления Правительства РФ от 08.08.2012 № 808)
18	Котельная ООО "Домовой-тепло" по ул. Лесопарковая, 93/9	1,2	ООО «Домовой-тепло»	0,015	Источник тепловой энергии. Тепловые сети	Источник - договор аренды. Сети - переданы администрацией г. Магнитогорска по Постановлению как бесхозные сети	0,1	Заявка отсутствует	2	ООО «Домовой-тепло»	Владение на праве собственности или ином законном основании источниками тепловой энергии с наибольшей рабочей тепловой мощностью и (или) тепловыми сетями с наибольшей тепловой емкостью в соответствующей зоне деятельности (п. 11 постановления Правительства РФ от 08.08.2012 № 808)
19	Котельная ООО "Домовой-тепло" по ул. Лесопарковая, 93/8	0,8	ООО «Домовой-тепло»	0,015	Источник тепловой энергии. Тепловые сети	Источник - договор аренды. Сети - переданы администрацией г. Магнитогорска по Постановлению как бесхозные сети	0,1	Заявка отсутствует	2	ООО «Домовой-тепло»	Владение на праве собственности или ином законном основании источниками тепловой энергии с наибольшей рабочей тепловой мощностью и (или) тепловыми сетями с наибольшей тепловой емкостью в соответствующей зоне деятельности (п. 11 постановления Правительства РФ от 08.08.2012 № 808)
20	Котельная «Магнитогорского психоневрологического интерната (МПНИ)»	6,7	Филиал Магнитогорские электротепловые сети АО «Челябоблкоммунэнерго»	1 835,1	Источник тепловой энергии. Тепловые сети	Владеет на праве собственности	46,4	Заявка отсутствует	3	АО «Челябоблкоммунэнерго»	Владение на праве собственности или ином законном основании источниками тепловой энергии с наибольшей рабочей тепловой мощностью и (или) тепловыми сетями с наибольшей тепловой емкостью в соответствующей зоне деятельности (п. 11 постановления Правительства РФ от 08.08.2012 № 808)
22	Источники тепловой энергии ПАО «ММК»	н/д	ПАО «ММК»	информация не публикуется	Источники тепловой энергии. Тепловые сети	Владеет на праве собственности	н/д	Заявка отсутствует	4	ПАО «ММК»	Владение на праве собственности или ином законном основании источниками тепловой энергии с наибольшей рабочей тепловой мощностью и (или) тепловыми сетями с наибольшей тепловой емкостью в соответствующей зоне деятельности (п. 11 постановления Правительства РФ от 08.08.2012 № 808)

Раздел 4. Заявки теплоснабжающих организаций, поданные в рамках разработки проекта схемы теплоснабжения, на присвоение статуса единой теплоснабжающей организации

Заявки теплоснабжающих организаций на присвоение статуса единой теплоснабжающей организации не подавались.

Раздел 5. Описание границ зон деятельности единой теплоснабжающей организации (организаций)

Описание границ зон деятельности единых теплоснабжающих организаций приведено в таблице 4. Подробная карта границ зон деятельности единой теплоснабжающей организации приведена в составе материалов схемы теплоснабжения в виде слоя электронной модели программного комплекса Zulu Thermo. Схема расположения зон деятельности ЕТО на карте города показана на рисунке 2.

Таблица 4. Описание границ зон деятельности единых теплоснабжающих организаций

Номер системы теплоснабжения	Наименование источника теплоснабжения	Номер ЕТО	Наименование утвержденной ЕТО	Границы зон деятельности единых теплоснабжающих организаций
1	ТЭЦ ПАО «ММК»	1	МП трест "Теплофикация"	южный переход, проспект Ленина, проспект Карла Маркса, ул. Суворова, ул. Гагарина, ул. Енисейская, ул. Советская, ул. Советской Армии, ул. Профсоюзная, ул. Магнитная. ул. Энтузиастов, ул. Рысакова, ул. Боткина, пр. Ленина, ул. Труда, ул. Коробова, Сиреневый проезд, ул. Международная, ул. Кирова. ул. Строителей, ул. Вокзальная, ул. Николая Шишка, ул. Суворова, ул. Октябрьская, ул. Центральный Переход, ул. Ленинградская, ул. Бестужева, ул. Белинского, ул. Ушакова.
	ЦЭС ПАО «ММК»			
	ПСЦ (котельная №5)			
2	Пиковая котельная	1	МП трест "Теплофикация"	ул. Ленина, ул. Сталеваров, ул. Галиулина, ул. Доменщиков, ул. Советская, ул. Труда, ул. Тевосяна, ул. Зеленый Лог, проспект Карла Маркса, ул. Ворошилова, Сиреневый проезд
3	Центральная котельная	1	МП трест "Теплофикация"	ул. Полевая, ул. Чайковского, ул. Чкалова, ул. Кирова, ул. Маяковского, проспект Пушкина, ул. Шоссейная
4	Котельная пос. «Железнодорожников»	1	МП трест "Теплофикация"	ул. Локомотивная, Верхнеуральское шоссе, ул. Тарасенко, ул. Бахметьева, ул. Проселочная
5	Котельная «Западная»	1	МП трест "Теплофикация"	ул. Комсомольская, ул. Сурикова, ул. Уральская, ул. Бестужева, ул. Западная
6	Блочно-модульная котельная пос. «Цементный»	1	МП трест "Теплофикация"	ул. Песчаная, ул. Пекинская, Расковой пер., ш. Белорецкое
7	Котельная в 71 квартале	1	МП трест "Теплофикация"	ул. Советская
8	Котельная Левобережных очистных сооружений	1	МП трест "Теплофикация"	ул. Сельская, ул. Ольховая, Юрьевский переулок, ул. Покровская
9	Котельная пос. Приуральский	1	МП трест "Теплофикация"	ул. Жемчужная, ул. Зеленодольская
10	Котельная Очистных сооружений правого берега	1	МП трест "Теплофикация"	ул. Калмыкова, ул. Очистные сооружения
11	Котельная «Восточная»	1	МП трест "Теплофикация"	ул. Лазника

Номер системы теплоснабжения	Наименование источника теплоснабжения	Номер ЕТО	Наименование утвержденной ЕТО	Границы зон деятельности единых теплоснабжающих организаций
12	Котельная «Школьная»	1	МП трест "Теплофикация"	ул. Лагоды, ул. Аносова
13	Котельная МДОУ «Д/с №28»	1	МП трест "Теплофикация"	ул. Комсомольская
14	Котельная «Заготовительная»	1	МП трест "Теплофикация"	ул. Заготовительная
15	Котельная «Менжинского»	1	МП трест "Теплофикация"	ул. Менжинского
16	Котельная «Бестужева»	1	МП трест "Теплофикация"	ул. Бестужева
21	БМК детского сада, Тевосяна, 30	1	МП трест "Теплофикация"	ул. Тевосяна, 30
17	Котельная ООО "Домовой-тепло" по ул. Лесопарковая 93/1 стр. 1	2	ООО «Домовой-тепло»	ул. Лесопарковая 93/1 стр. 1
18	Котельная ООО "Домовой-тепло" по ул. Лесопарковая, 93/9	2	ООО «Домовой-тепло»	ул. Лесопарковая, 93/9
19	Котельная ООО "Домовой-тепло" по ул. Лесопарковая, 93/8	2	ООО «Домовой-тепло»	ул. Лесопарковая, 93/8
20	Котельная «Магнитогорского психоневрологического интерната (МПНИ)»	3	АО «Челябоблкоммунэнерго»	ул. Малиновая
22	Источники тепловой энергии ПАО «ММК»	4	ПАО «ММК»	Территория промышленной площадки ПАО «ММК» в границах улиц Кирова и 9 мая

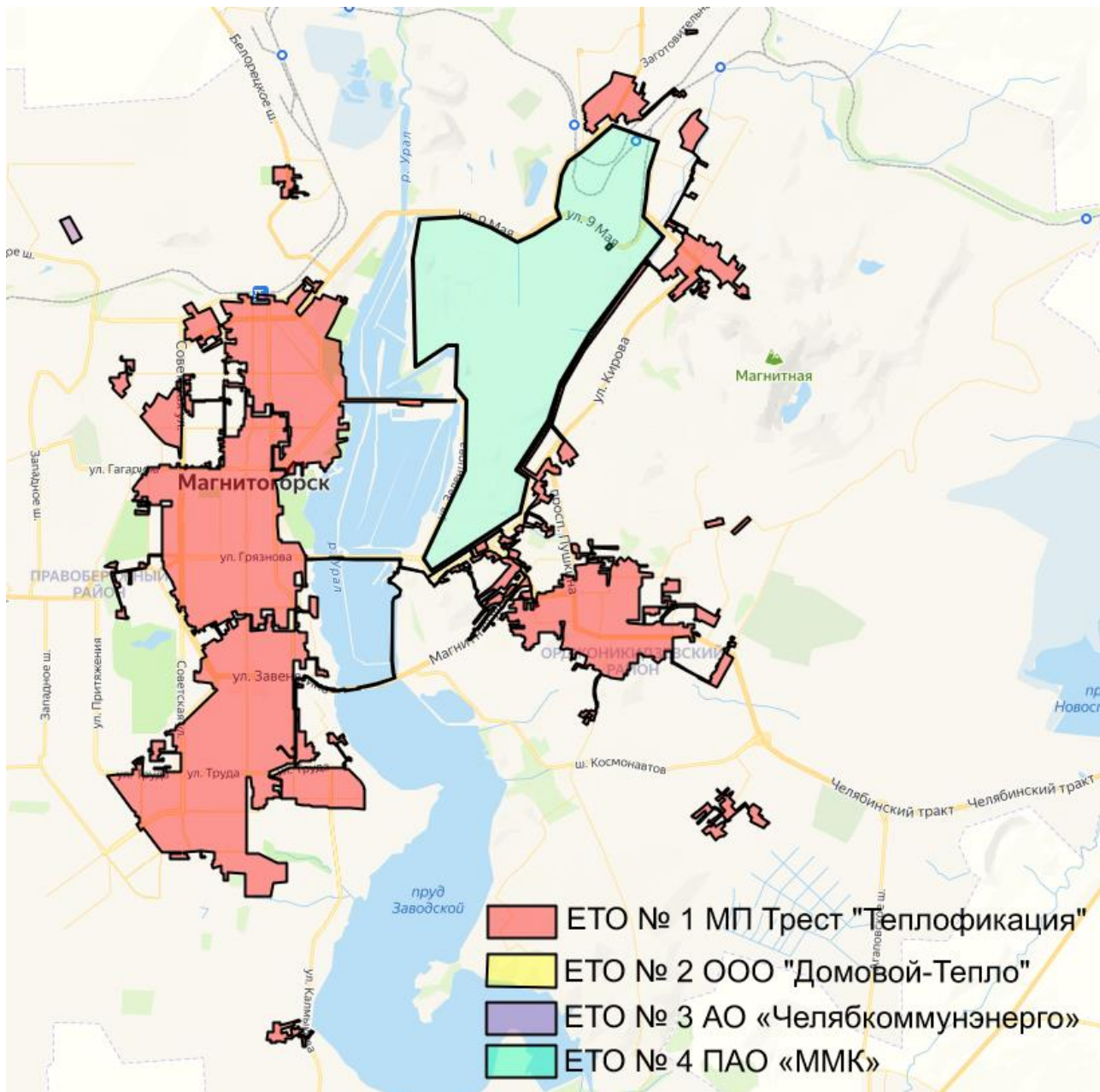


Рисунок 2. Описание границ зон деятельности единых теплоснабжающих организаций г. Магнитогорск

Раздел 6. Описание изменений в зонах деятельности единых теплоснабжающих организаций, произошедших за период, предшествующий актуализации схемы теплоснабжения, и актуализированные сведения в реестре систем теплоснабжения и реестре единых теплоснабжающих организаций с описанием оснований для внесения изменений

Описание изменений в зонах деятельности единых теплоснабжающих организаций, произошедших за период, предшествующий разработке схемы теплоснабжения, и оснований для внесения изменений приведено в таблице 5.

Таблица 5. Анализ изменений в границах систем теплоснабжения и утвержденных зон деятельности ЕТО

№ системы теплоснабжения	Наименование источников тепловой энергии в системе теплоснабжения	Теплоснабжающие (теплосетевые) организации в границах системы теплоснабжения	Объекты систем теплоснабжения в обслуживании теплоснабжающей (теплосетевой) организации	№ зоны деятельности	Утвержденная ЕТО	Изменения в границах системы теплоснабжения	Необходимая корректировка в рамках актуализации схемы теплоснабжения
1	ТЭЦ ПАО «ММК»	ПАО «ММК»	Источник тепловой энергии	1	МП трест "Теплофикация"	Без изменений	Без изменений
	ЦЭС ПАО «ММК»	ПАО «ММК»	Источник тепловой энергии				
	ПСЦ (котельная №5)	ПАО «ММК»	Источник тепловой энергии				
	-	МП трест "Теплофикация"	Тепловые сети				
2	Пиковая котельная	МП трест "Теплофикация"	Источник тепловой энергии. Тепловые сети	1	МП трест "Теплофикация"	Без изменений	Без изменений
3	Центральная котельная	МП трест "Теплофикация"	Источник тепловой энергии. Тепловые сети	1	МП трест "Теплофикация"	Без изменений	Без изменений
4	Котельная пос. «Железнодорожников»	МП трест "Теплофикация"	Источник тепловой энергии. Тепловые сети	1	МП трест "Теплофикация"	Без изменений	Без изменений
5	Котельная «Западная»	МП трест "Теплофикация"	Источник тепловой энергии. Тепловые сети	1	МП трест "Теплофикация"	Без изменений	Без изменений
6	Блочно-модульная котельная пос. «Цементный»	МП трест "Теплофикация"	Источник тепловой энергии. Тепловые сети	1	МП трест "Теплофикация"	Без изменений	Без изменений
7	Локальная котельная в 71 квартале	МП трест "Теплофикация"	Источник тепловой энергии. Тепловые сети	1	МП трест "Теплофикация"	Без изменений	Без изменений
8	Котельная Левобережных очистных сооружений	МП трест "Теплофикация"	Источник тепловой энергии. Тепловые сети	1	МП трест "Теплофикация"	Без изменений	Без изменений
9	Локальная котельная пос. Приуральский	МП трест "Теплофикация"	Источник тепловой энергии. Тепловые сети	1	МП трест "Теплофикация"	Без изменений	Без изменений
10	Котельная Правобережных очистных сооружений	МП трест "Теплофикация"	Источник тепловой энергии. Тепловые сети	1	МП трест "Теплофикация"	Без изменений	Без изменений
11	Котельная «Восточная»	МП трест "Теплофикация"	Источник тепловой энергии. Тепловые сети	1	МП трест "Теплофикация"	Без изменений	Без изменений
12	Котельная «Школьная»	МП трест "Теплофикация"	Источник тепловой энергии. Тепловые сети	1	МП трест "Теплофикация"	Без изменений	Без изменений
13	Котельная МДОУ «Д/с №28»	МП трест "Теплофикация"	Источник тепловой энергии. Тепловые сети	1	МП трест "Теплофикация"	Без изменений	Без изменений
14	Котельная «Заготовительная»	МП трест "Теплофикация"	Источник тепловой энергии. Тепловые сети	1	МП трест "Теплофикация"	Без изменений	Без изменений
15	Котельная «Менжинского»	МП трест "Теплофикация"	Источник тепловой энергии. Тепловые сети	1	МП трест "Теплофикация"	Без изменений	Без изменений
16	Котельная «Бестужева»	МП трест "Теплофикация"	Источник тепловой энергии. Тепловые сети	1	МП трест "Теплофикация"	Без изменений	Без изменений
-	БМК детского сада, Тевосяна, 30	МП трест "Теплофикация"	Источник тепловой энергии. Тепловые сети	-	-	Новая система теплоснабжения	1.Образовать систему теплоснабжения № 21. 2.Присвоить статус ЕТО в СТС № 21 теплоснабжающей организации МП трест "Теплофикация" 3.Присвоить номер зоны деятельности ЕТО № 1
17	Котельная ООО "Домовой-тепло" по ул. Лесопарковая 93/1 стр. 1	ООО «Домовой-тепло»	Источник тепловой энергии. Тепловые сети	2	ООО «Домовой-тепло»	Без изменений	Без изменений
18	Котельная ООО "Домовой-тепло" по ул. Лесопарковая, 93/9	ООО «Домовой-тепло»	Источник тепловой энергии.	2	ООО «Домовой-тепло»	Добавлена информация о тепловых сетях от котельной до потребителя	Включить в состав системы теплоснабжения тепловые сети
19	Котельная ООО "Домовой-тепло" по ул. Лесопарковая, 93/8	ООО «Домовой-тепло»	Источник тепловой энергии.	2	ООО «Домовой-тепло»	Добавлена информация о тепловых сетях от котельной до потребителя	Включить в состав системы теплоснабжения тепловые сети
20	Котельная «Магнитогорского психоневрологического интерната (МПНИ)»	Филиал Магнитогорские электро-тепловые сети АО «Челябоблкоммунэнерго»	Источник тепловой энергии. Тепловые сети	3	АО «Челябоблкоммунэнерго»	Без изменений	Изменить наименование теплоснабжающей организации: АО «Челябоблкоммунэнерго»
-	Источники тепловой энергии ПАО «ММК»	ПАО «ММК»	Источники тепловой энергии. Тепловая сеть	-	-	Добавлена новая система теплоснабжения	1. Присвоить системе теплоснабжения № 22 2. Присвоить статус ЕТО ПАО «ММК» 3. Присвоить зоне деятельности ЕТО № 4